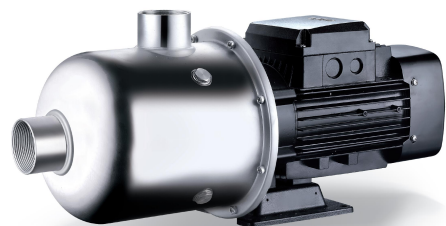
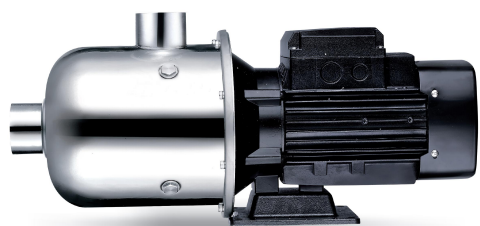


EDH10 Horizontale mehrstufige Pumpe komplett aus Edelstahl



Application

- Wasserversorgung für Hochhäuser, Pumpstationen, Überdruckwaschstationen
- , Heizwasserzirkulation, Klimaanlage Wasserzirkulation, Wasseraufbereitungssysteme
- Ultrafiltrationssysteme, Umkehrosmose, Systeme, kommunale Schwimmbäder
- Bewässerung: Besprengung, Tropf
- Industrie
- Feuerlöschanlagen

Pompe

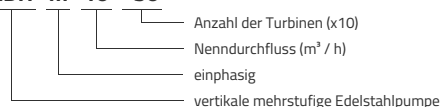
- Edelstahlwelle
- Maximale Flüssigkeitstemperatur: + 85 ° C
- Maximale Saughöhe: 8 m
- Maximaler Betriebsdruck: 10 bar
- pH zwischen 4 und 10

Moteur

- IE3-Motor Schutzklasse
- : IP55
- Isolationsklasse: F
- Maximale Umgebungstemperatur: + 40 °
- Integrierter Wärmeschutz für einphasige Versionen
- Höhe: bis 1000 m

Identifikationscodes

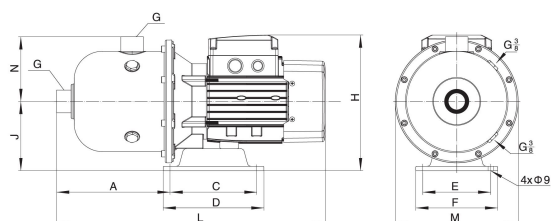
EDH m 10 -30



Technische Daten

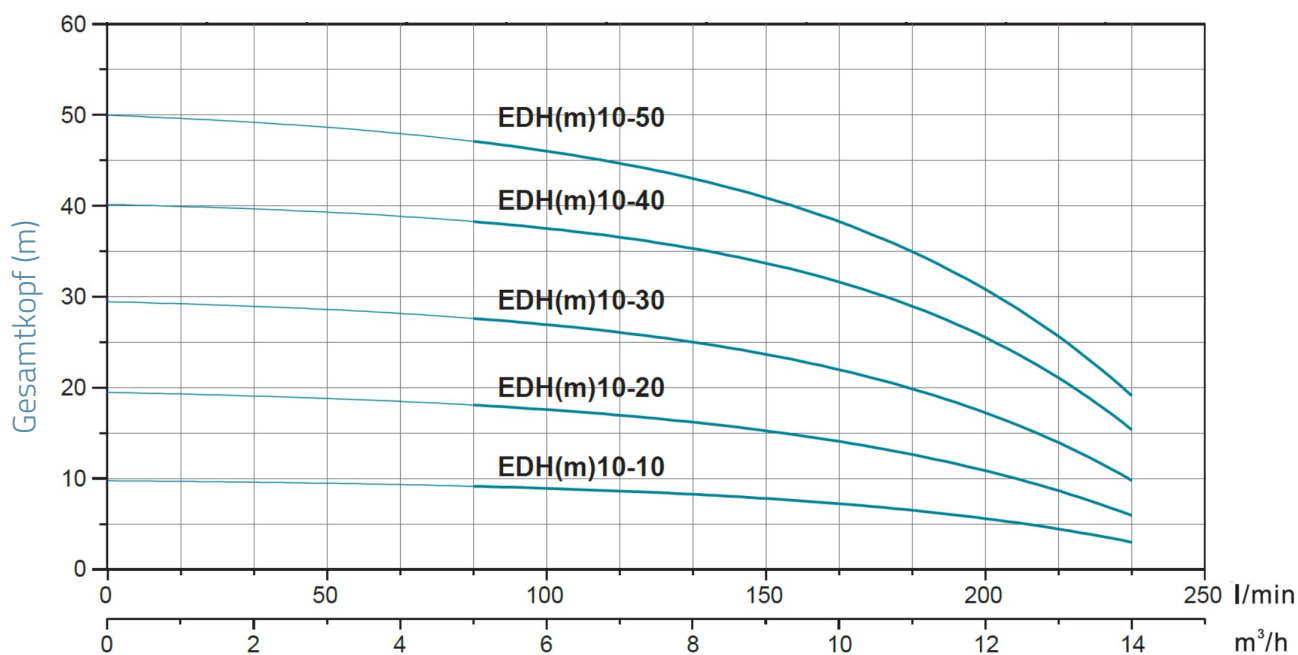
MODEL	kW	Q (m³/h)	6	7	8	9	10	11	12	13	14
		Q (l/min)	100	117	133	150	167	183	200	217	233
EDHm10-10	0.75	9.1	8.7	8.3	7.8	7.1	6.4	5.4	4.4	3.1	
EDH10-10	0.75	9.1	8.7	8.3	7.8	7.1	6.4	5.4	4.4	3.1	
EDHm10-20	0.75	17.9	17.1	16.3	15.3	13.9	12.4	10.7	8.4	6.2	
EDH10-20	0.75	17.9	17.1	16.3	15.3	13.9	12.4	10.7	8.4	6.2	
EDHm10-30	1.1	27.5	26.5	25.2	23.6	21.7	19.3	17	14	10	
EDH10-30	1.1	27.5	26.5	25.2	23.6	21.7	19.3	17	14	10	
EDHm10-40	1.5	38.7	37.2	35.9	33.9	31.6	28.7	24.9	19.7	15.9	
EDH10-40	1.5	38.7	37.2	35.9	33.9	31.6	28.7	24.9	19.7	15.9	
EDHm10-50	2.2	47.2	45.4	43.6	41	38.2	34.2	30	24.5	18	
EDH10-50	2.2	47.2	45.4	43.6	41	38.2	34.2	30	24.5	18	

Maße



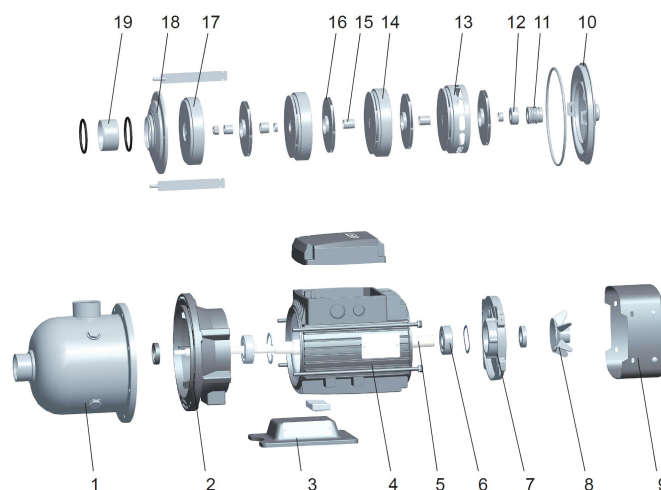
MODEL	L	A	C	D	E	F	G	H	J	M	N
EDHm10-10	568	278	138	160	108	130	2	245	120	233	140
EDH10-10	568	278	138	160	108	130	2	245	120	233	140
EDHm10-20	568	278	138	160	108	130	2	245	120	233	140
EDH10-20	568	278	138	160	108	130	2	245	120	233	140
EDHm10-30	568	278	138	160	108	130	2	245	120	233	140
EDH10-30	568	278	138	160	108	130	2	245	120	233	140
EDHm10-40	626	287	138	160	108	130	2	248	120	233	140
EDH10-40	626	287	138	160	108	130	2	248	120	233	140
EDHm10-50	626	287	138	160	108	130	2	248	120	233	140
EDH10-50	626	287	138	160	108	130	2	248	120	233	140

Hydraulische Leistung



Explosionszeichnung

No.	Type	Materialien
1	Pumpenkörper	Edelstahl AISI 304
2	Laterne	Aluminiumguss ZL102
3	Motorunterstützung	Gusseisen HT200
4	Stator	
5	Rotor	
6	rollen	
7	hintere Lagerunterstützung des Motors	Aluminiumguss ZL102
8	Ventilator	Polypropylen
9	Lüfterabdeckung	Stahl 08F
10	Pumpenboden	Edelstahl AISI 304
11	Gleitringdichtung	Siliciumcarbid / Graphit
12	Shim	Edelstahl AISI 304
13	Streamer	Edelstahl AISI 304
14	Streamer	Edelstahl AISI 304
15	Lager	Edelstahl AISI 304
16	Turbine	Edelstahl AISI 304
17	Streamer	Edelstahl AISI 304
18	Frontplatte	Edelstahl AISI 304
19	Distanzhülse	Edelstahl AISI 304



Packaging

MODEL	Gewicht (kg)	Länge L (mm)	Breite W (mm)	Höhe H (mm)
EDHm10-10	21.5	610	265	317
EDH10-10	21.5	610	265	317
EDHm10-20	22	610	265	317
EDH10-20	22	610	265	317
EDHm10-30	23	610	265	317
EDH10-30	23	610	265	317
EDHm10-40	29	660	265	317
EDH10-40	29	660	265	317
EDHm10-50	30.7	660	265	317
EDH10-50	30.7	660	265	317

