

LGP Benzinmotorpumpe



Application

- Transfer von sauberem Wasser mit einer Temperatur zwischen 0 und 40 ° C.
- Verwendbar für die Wasserversorgung und -entwässerung in Fabriken, Minen, öffentlichen Anlagen sowie zur Bewässerung

Pompe

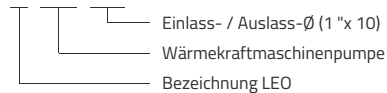
- Neues einzigartiges und ergonomisches Design
- Kompakter und transportabler Pumpenrahmen
- Hochwertiger Motor mit hervorragender Leistung und langer Lebensdauer
- Laufraddesign für hohe hydraulische Effizienz
- Niedriger Kraftstoffverbrauch
- Turbine und Diffusor aus rostgeschütztem Gusseisen
- Maximale Saugleistung bei 8 m, Ansaugzeit bei 5 m ab 2 min
- Absaugung 25 mm - Förderhöhe 38 mm

Moteur

- Einzylinder, 2-Takt, luftgekühlt
- Maximale Leistung 1,6 CV
- Drehzahl: 7500 U / min

Identifikationscodes

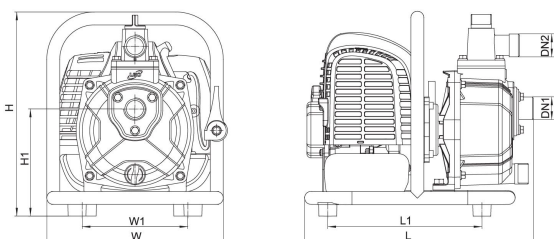
L GP 10



Technische Daten

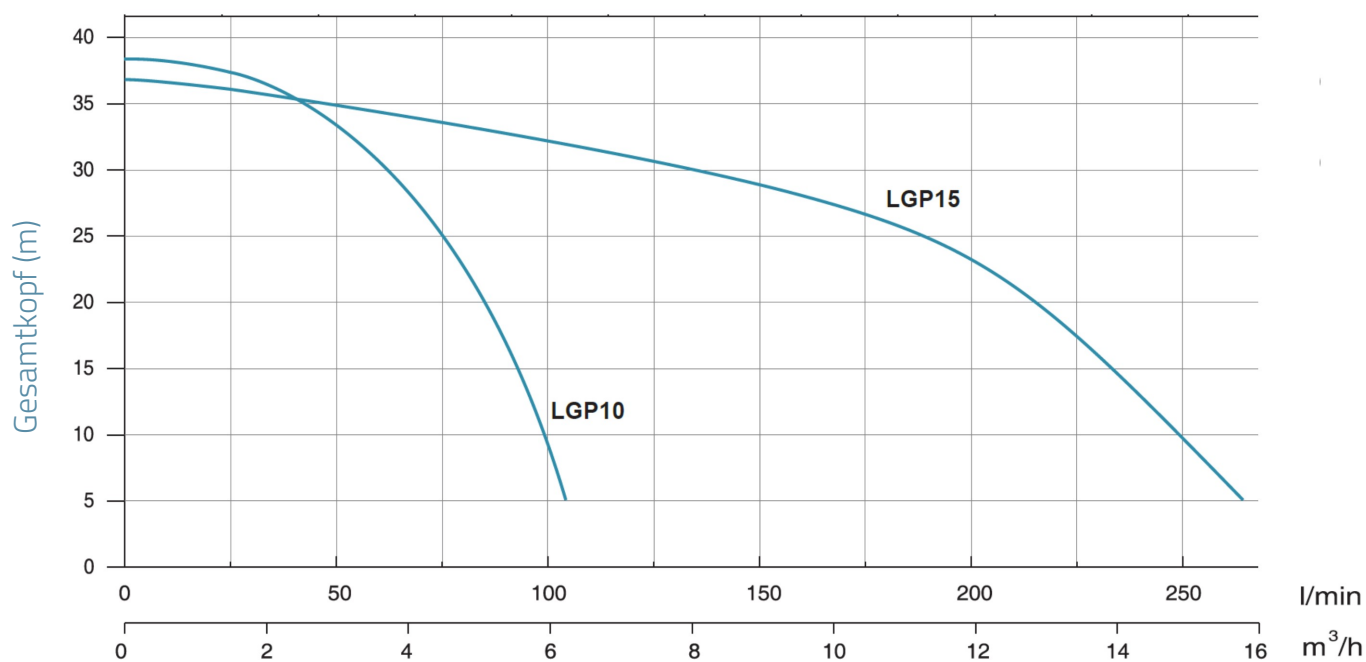
MODEL	kW	Q (m³/h)									
		0	2	4	6	8	10	12	14	16	
		Q (l/min)									
		0	33	67	100	133	167	200	233	267	
LGP10	1.2	38	35.7	26.9	6						
LGP15	1.2	37	36.8	34	33	30	24.5	23.5	15	5	

Maße



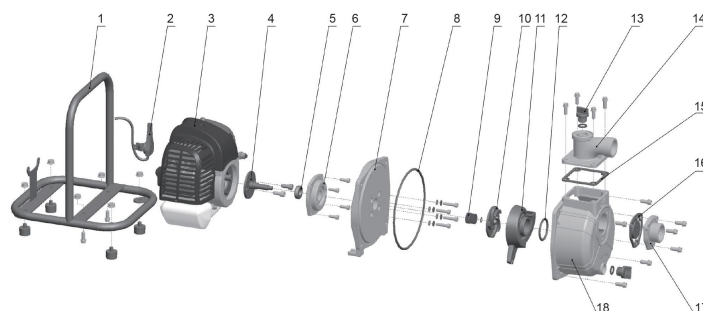
MODEL	DN1	DN2	L	W	H	L1	W1	H1
LGP10	1	1	336	279	300	217.5	155	157
LGP15	1½	1½	344	279	345	233	175	180

Hydraulische Leistung



Explosionszeichnung

No.	Type	Materialien
1	Rahmen	Stahl
2	Gashebel	
3	Motor	
4	Kupplungsmuffe	
5	rollen	
6	Kupplungsflansch	Aluminium
7	Pumpenboden	Aluminium
8	O-Ring	Nitrilkautschuk (NBR)
9	Gleitringdichtung	Kohlenstoff / Keramik
10	Turbine	Gusseisen HT200
11	Streamer	Gusseisen HT200
12	O-Ring	Nitrilkautschuk (NBR)
13	Stecker	Polypropylen
14	Auslassarmatur	Aluminium
15	Dichtung	Nitrilkautschuk (NBR)
16	Rückschlagventil	Nitrilkautschuk (NBR)
17	Einlassarmatur	Aluminium
18	Pumpenkörper	Aluminium



Packaging

MODEL	Gewicht (kg)	Länge L (mm)	Breite W (mm)	Höhe H (mm)
LGP10	6.84	350	290	325
LGP15	8.27	355	290	681

