

LGP-A(B-2B) Benzinmotorpumpe



LGP20-2B
LGP30-2B



LGP20-B
LGP30-B



Application

- Transfer von sauberem Wasser mit einer Temperatur zwischen 0 und 40 ° C.
- Verwendbar für die Wasserversorgung und -entwässerung in Fabriken, Minen, öffentlichen Anlagen sowie zur Bewässerung

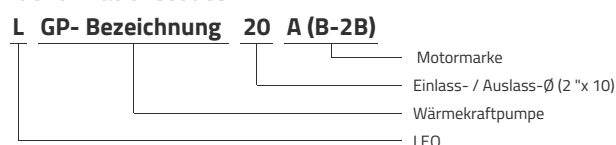
Pompe

- Verstärkter Pumpenkörper für mehr Haltbarkeit und Zuverlässigkeit
- Bessere Abdichtung dank spezieller Gleitringdichtung
- Ausgang mit 5 möglichen Richtungen für einfachere Verwendung
- Verbesserter Startergriff für einfacheres Starten
- Turbine und Diffusor aus kataphoresebehandeltem Gusseisen
- Maximale Saugleistung bei 5 m Grundierungszeit bei 5 m ab 2 min
- Absaugung und Abgabe 38 mm

Moteur

- LEO-Motor serienmäßig, Honda oder Briggs und Stratton-Motor als Option
- Einzylinder, 4-Takt, luftgekühlt
- Maximale Leistung 5,5 oder 6,5 CV
- Hubraum: 163 cm³ oder 196 cm³
- Drehzahl: 3600 U / min

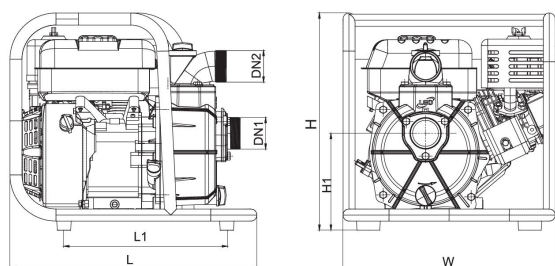
Identifikationscodes



Technische Daten

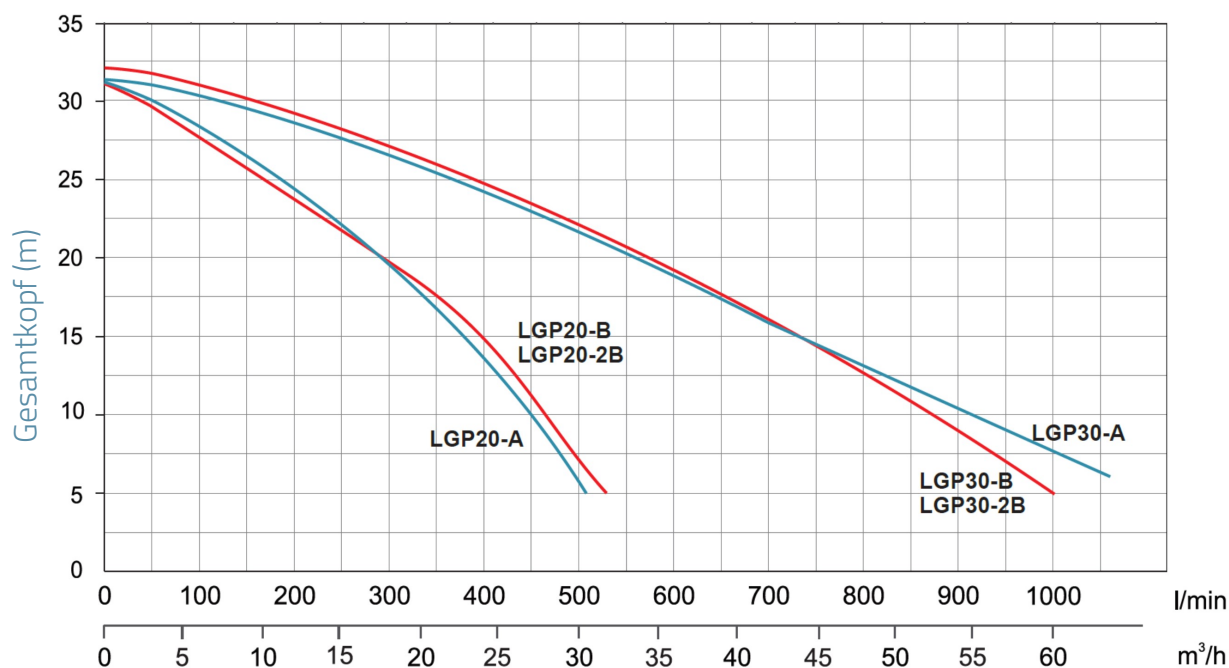
MODEL	kW	Q (m ³ /h)													
		0	5	10	15	20	25	30	35	40	45	50	55	60	
		Q (l/min)													
		0	83	167	250	333	417	500	583	667	750	833	917	1000	
LGP10-A	2.2														
LGP15 A	2.25	26	23.9	20	16.5										
LGP20-A	4.1	32	29.1	25.2	21.5	16.6	11.3	6.5							
LGP20-A-1	3.7														
LGP30-A-1	4.9														
LGP20-B	3.75	32	28	24.5	21	17.5	14	7.5							
LGP20-2B	3.75	32	28.5	25	22	18	14	7.5							
LGP30-A	4.85	32	30.4	29.3	27.1	25.5	23	20.5	18	16.2	13.5	11	9	6	
LGP30-B	3.75	31	30	28	26.5	25	23	20	17.5	15	13.5	10	6.5	4	
LGP30-2B	3.75	33	32	30	28.4	27	25	22	19.3	17	15.5	12	8.6	5	

Maße



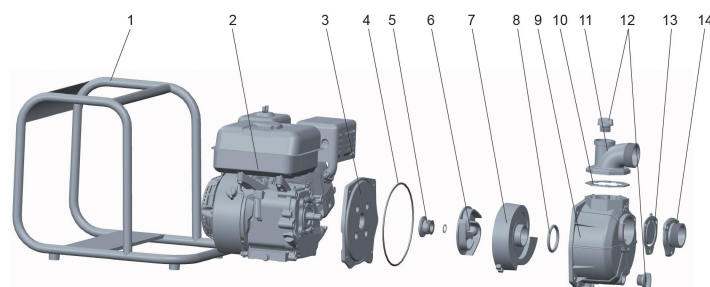
MODEL	DN1	DN2	L	W	H	H1
LGP10-A						
LGP15 A	1½	1½	438	358	377	164.2
LGP20-A	2	2	455	397.5	405.5	181
LGP20-A-1						
LGP30-A-1						
LGP20-B	2	2	530	420	425	181
LGP20-2B	2	2	530	420	425	183
LGP30-A	3	3	455	397.5	405.5	181
LGP30-B	3	3	530	420	425	190.5
LGP30-2B	3	3	530	420	425	190

Hydraulische Leistung



Explosionszeichnung

No.	Type	Materialien
1	Rahmen	Stahl
2	Motor	
3	Pumpenboden	Aluminiumlegierung ADC12
4	O-Ring	Nitrilkautschuk (NBR)
5	Gleitringdichtung	Kohlenstoff / Keramik
6	Turbine	Gusseisen HT200
7	Streamer	Gusseisen HT200
8	O-Ring	Nitrilkautschuk (NBR)
9	Pumpenkörper	Aluminium
10	Dichtung	Nitrilkautschuk (NBR)
11	Auslassarmatur	Aluminium
12	Stecker	PA6-Harz
13	Rückschlagventil	Nitrilkautschuk (NBR)
14	Einlassarmatur	Aluminium



Packaging

MODEL	Gewicht (kg)	Länge L (mm)	Breite W (mm)	Höhe H (mm)
LGP10-A	0	0	0	0
LGP15 A	15.5	464	378	400
LGP20-A	22.5	470	412	432
LGP20-A-1	0	0	0	0
LGP30-A-1	0	0	0	0
LGP20-B	24	545	435	435
LGP20-2B	25.2	545	435	435
LGP30-A	24	470	412	432
LGP30-B	25	545	435	435
LGP30-2B	27.2	545	435	435

