

LGP20i-A Benzinmotorpumpe



Application

- Transfer von sauberem Wasser mit einer Temperatur zwischen 0 und 40 ° C.
- Verwendbar für die Wasserversorgung und -entwässerung in Fabriken, Minen, öffentlichen Anlagen sowie zur Bewässerung

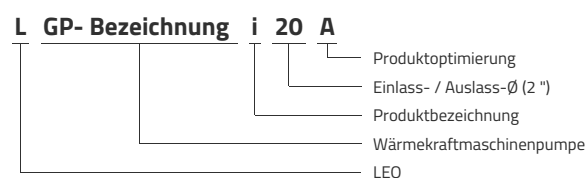
Pompe

- Massiver Gusseisenpumpenkörper gegen Rost geschützt (Kataphorese)
- Geringer Verbrauch, erhöhter Umweltschutz
- Bessere Abdichtung dank spezieller Gleitringdichtung
- Turbinendesign für hohen hydraulischen Wirkungsgrad
- Maximale Saugleistung bei 8 m, Ansaugzeit bei 5 m von 2 min
- Saugen und Ablassen 50 mm

Moteur

- Einzylinder, 4-Takt, luftgekühlt
- Maximale Leistung 6,5 PS
- Hubraum: 196 cm³
- Drehzahl: 3600 U / min

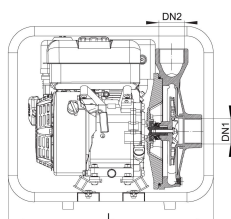
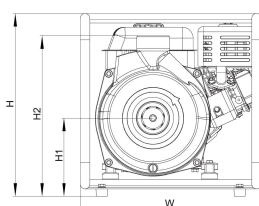
Identifikationscodes



Technische Daten

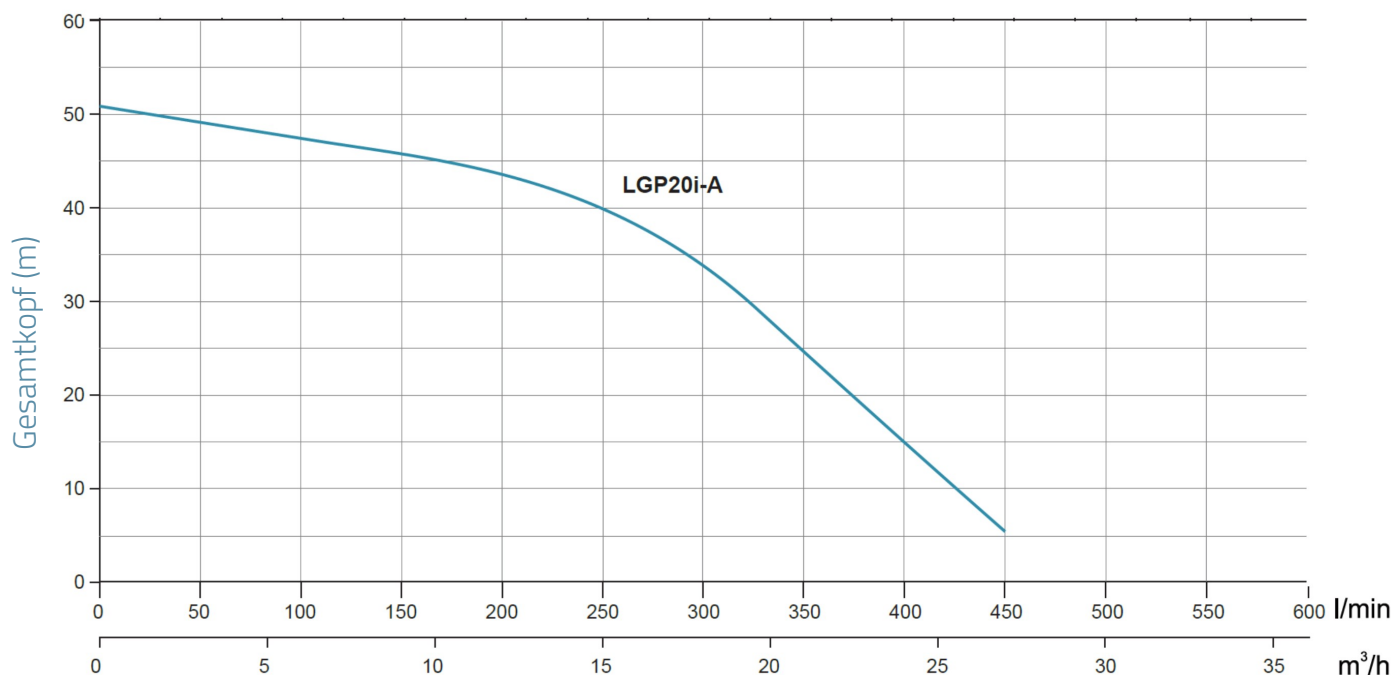
MODEL	kW	Q (m ³ /h)						
		0	5	10	15	20	25	
LGP20i-A	4.86	Q (l/min)						
		0	83	167	250	333	417	

Maße



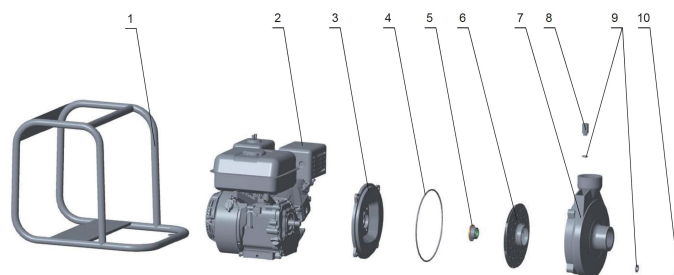
MODEL	DN1	DN2	L	W	H	H1	H2
LGP20i-A	2	2	476	420	440	180	370

Hydraulische Leistung



Explosionszeichnung

No.	Type	Materialien
1	Rahmen	Stahl
2	Motor	
3	Pumpenboden	Gusseisen HT200
4	O-Ring	Nitrilkautschuk (NBR)
5	Gleitringdichtung	Kohlenstoff / Keramik
6	Turbine	Aluminium
7	Pumpenkörper	Gusseisen HT200
8	Stecker	Messing HPb59-1
9	O-Ring	Nitrilkautschuk (NBR)
10	Stecker	Messing HPb59-1



Packaging

MODEL	Gewicht (kg)	Länge L (mm)	Breite W (mm)	Höhe H (mm)
LGP20i-A	30	470	433	450

