

LGP30-W Benzinmotorpumpe



Application

- Transfer von sauberem Wasser mit einer Temperatur zwischen 0 und 40 ° C.
- Verwendbar für die Wasserversorgung und -entwässerung in Fabriken, Minen, öffentlichen Anlagen sowie zur Bewässerung

Pompe

- 4-Takt-Benzinmotor
- Tragbarer und kompakter Pumpenrahmen
- Spezifische Gleitringdichtung
- Auswahl optionaler Auslassarmaturen
- Turbine und Diffusor aus Gusseisen gegen Rost geschützt (Kataphorese)
- Maximale Saugleistung bei 5 m Absaugung
- und Abgabe in 3 "

Moteur

- Einzylinder, 4-Takt, luftgekühlt
- Maximale Leistung 6,5 PS
- Hubraum: 196 cm³
- Drehzahl: 3600 U / min

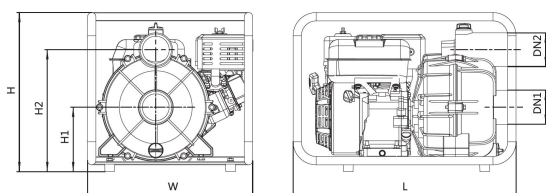
Identifikationscodes



Technische Daten

MODEL	kW	Q (m ³ /h)												
		0	5	10	15	20	25	30	35	40	45	50		
	Q (l/min)	0	83	167	250	333	417	500	583	667	750	833		
LGP30-W	4.85	25.9	25.3	24.1	22.8	21.2	18.8	16.1	13.2	9.6	6.1	2.1		

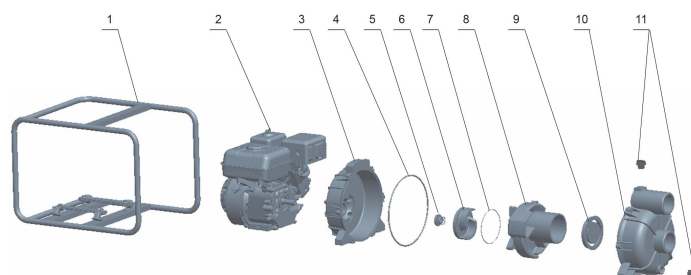
Maße



MODEL	DN1	DN2	L	W	H	H1	H2
LGP30-W	3	3	540	427	420	225	378

Explosionszeichnung

No.	Type	Materialien
1	Rahmen	Stahl
2	Motor	
3	Pumpenboden	Aluminium
4	O-Ring	Nitrilkautschuk (NBR)
5	Gleitringdichtung	Siliciumcarbid / Siliciumcarbid
6	Turbine	Gusseisen HT200
7	O-Ring	Nitrilkautschuk (NBR)
8	Streamer	Gusseisen HT200
9	Rückschlagventil	Nitrilkautschuk (NBR)
10	Pumpenkörper	Aluminium
11	Stecker	Abs



Packaging

MODEL	Gewicht (kg)	Länge L (mm)	Breite W (mm)	Höhe H (mm)
LGP30-W	33.6	615	450	440

