

LKS-S Gut pumpen



Application

- Pumpen für Brunnen, Tanks
- Für Haushaltsanwendungen (Bewässerung, kleine Bewässerung, Rückgewinnung von Regenwasser)

Pompe

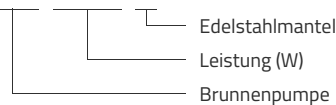
- Hohe HMT dank mehrerer Turbinenstufen
- Edelstahlmantel
- Maximale Flüssigkeitstemperatur: + 35 ° C
- Maximales Eintauchen: 5 m
- Maximaler Partikeldurchmesser: 1 mm

Moteur

- Rücklaufmotor
- Integrierter Wärmeschutz
- Isolationsklasse: F
- Schutzklasse: IPX8

Identifikationscodes

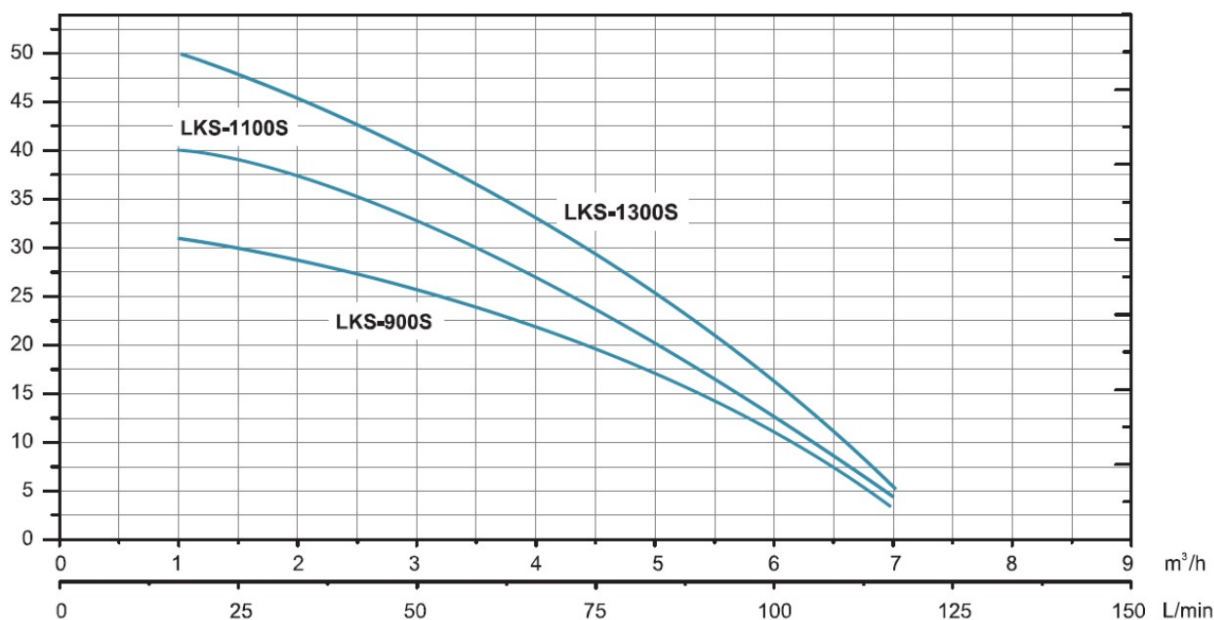
LKS -900 S



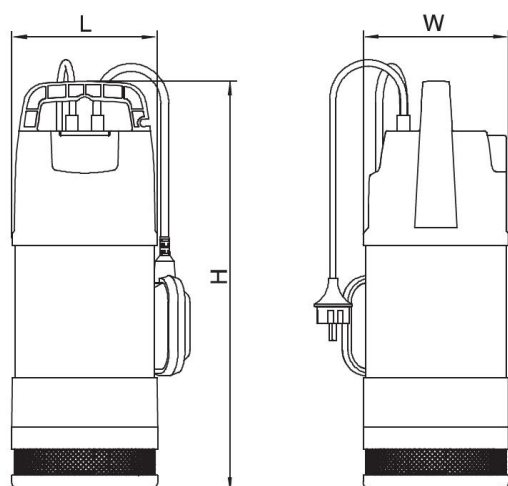
Technische Daten

MODEL	kW	Q (m³/h)													
		0.5	1	1.5	2	2.5	3	3.5	4	4.5	5	5.5	6	6.5	
	Q (l/min)	8	17	25	33	42	50	58	67	75	83	92	100	108	
LKS-900S	0.9	31.5	31	30	28.5	27.5	26	23.5	22	19	17.5	14.5	11	7.5	
LKS-1100S	1.1	42	40	38	37.5	35	32.5	30	27	23	20	16.5	12.5	8.5	
LKS-1300S	1.3	51	50	47.5	45	42.5	40	36.5	32.5	29	25	21	16.5	11	

Hydraulische Leistung



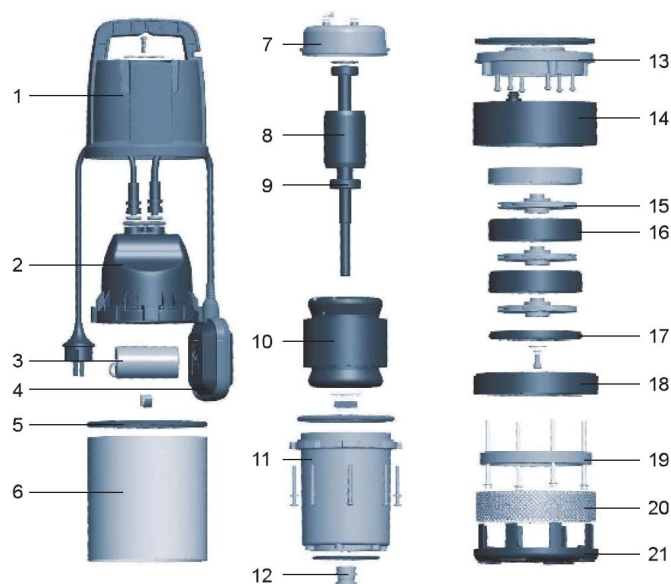
Maße



MODEL	DN	L	W	H
LKS-900S	1	163	163	455
LKS-1100S	1	163	163	479
LKS-1300S	1	163	163	503

Explosionszeichnung

No.	Type
1	obere Abdeckung
2	Klemmenkasten
3	Kondensator
4	Schwimmerschalter
5	O-Ring
6	Hemd
7	hintere Lagerunterstützung des Motors
8	Rotor
9	rollen
10	Stator
11	Statorgehäuse
12	Gleitringdichtung
13	vordere Motorlagerunterstützung
14	Führungshülse
15	Turbine
16	Streamer
17	Klemmplatte
18	Streamer
19	Klemmplatte
20	Sieb
21	basierend



Packaging

MODEL	Gewicht (kg)	Länge L (mm)	Breite W (mm)	Höhe H (mm)
LKS-900S	11.2	488	250	210
LKS-1100S	12.3	510	250	210
LKS-1300S	13.2	535	250	210

