

## XKS Körperbrunnenpumpe aus Edelstahl



### Application

- Gut pumpen, Reservoir, kleine Bewässerung

### Pompe

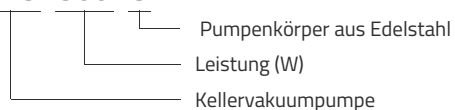
- Pumpenkörper aus Edelstahl AISI304
- Sehr hohe HMT dank Konstruktion der Turbinen
- Maximales Eintauchen: 7 m
- Maximale Flüssigkeitstemperatur: + 35 ° C
- Maximaler Partikeldurchmesser: 1 mm

### Moteur

- Aluminiumwicklungsmotor
- Integrierter Wärmeschutz
- Isolationsklasse: F
- Schutzklasse: IPX8

### Identifikationscodes

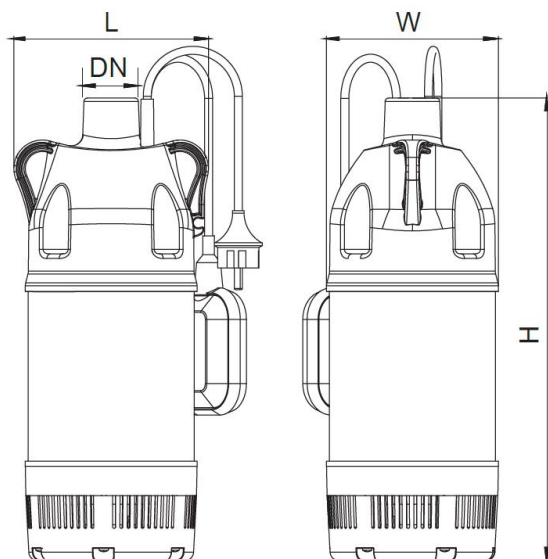
#### XKS 900 S



## Technische Daten

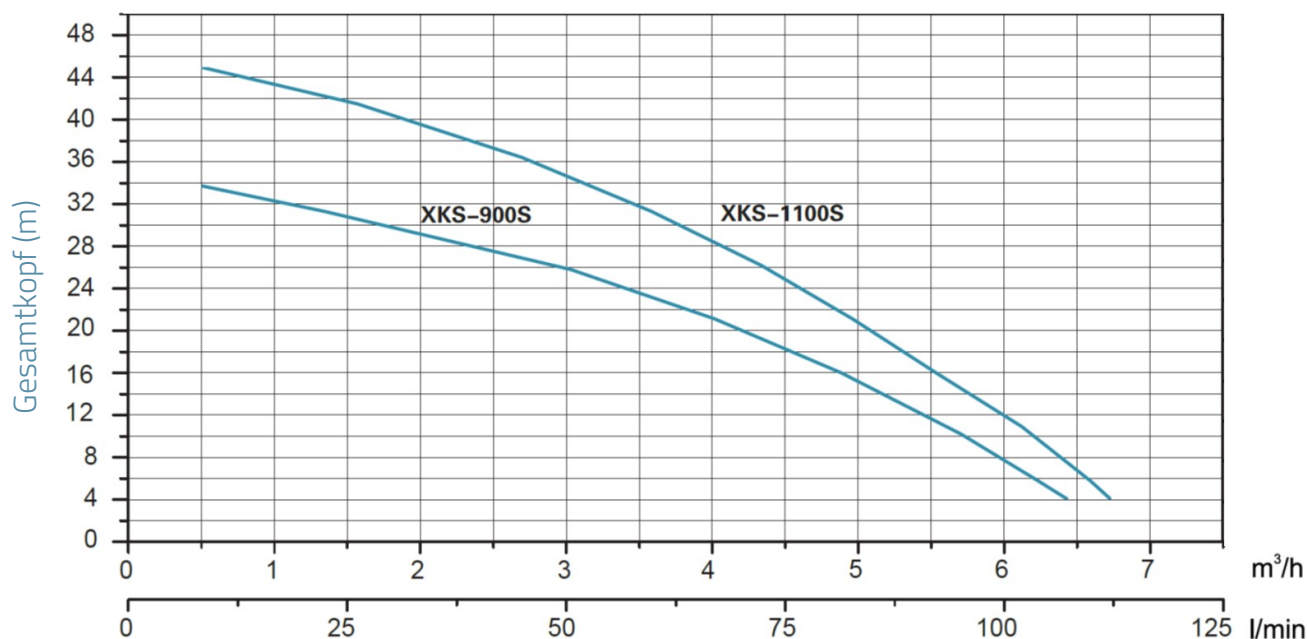
MODEL	kW	Q (l/min)	Q (m³/h)												
			0.5	1	1.5	2	2.5	3	3.5	4	4.5	5	5.5	6	6.5
XKS-900S	0.9	8	34	32	31	29	27.5	26.6	23.5	21	18	15	12	8	3.5
XKS-1100S	1.1	8	45	43	42	39	37	35	32	29	25	21	16.1	12	7

## Maße



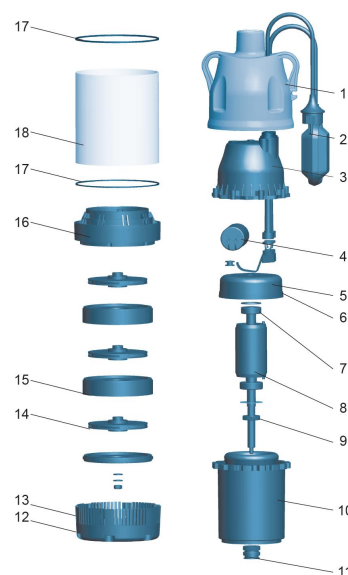
MODEL	DN	L	W	H
XKS-900S	25	170	150	404
XKS-1100S	25	170	150	428

## Hydraulische Leistung



## Explosionszeichnung

No.	Type	Materialien
1	Deckel	Polypropylen
2	Schwimmerschalter	
3	obere Abdeckung	Polypropylen
4	Kondensator	
5	Motorhaube	Aluminiumguss ZL102
6	O-Ring	Nitrilkautschuk (NBR)
7	rollen	
8	Rotor	
9	Öldichtung	
10	Stator	
11	Gleitringdichtung	Kohlenstoff / Keramik
12	basierend	Polyamid 66
13	Sieb	Edelstahl AISI 304
14	Turbine	noryl (PPO)
15	Zwischendiffusor	noryl (PPO)
16	Streamer	noryl (PPO)
17	wasserdichter Ring	Nitrilkautschuk (NBR)
18	Hemd	Edelstahl AISI 304



## Packaging

MODEL	Gewicht (kg)	Länge L (mm)	Breite W (mm)	Höhe H (mm)
<b>XKS-900S</b>	9.9	245	190	455
<b>XKS-1100S</b>	11	245	190	480