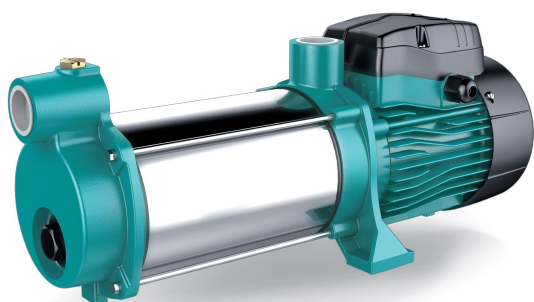


# 3(4,5)ACSms Bomba centrífuga multicelular autocebante en fundición



## Application

- Transferencia de agua limpia u otros líquidos química y físicamente comparables al agua,
- apta para uso industrial y suministro de agua, sobrepresión, transferencia de agua a larga distancia, etc.

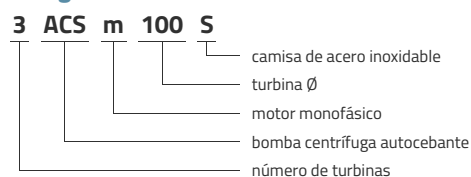
## Pompe

- Cuerpo de
- bomba autocebante, con revestimiento de acero inoxidable
- Tratamiento anticorrosivo especial (cataforesis) de las piezas de hierro fundido
- Eje de acero inoxidable AISI 304
- Temperatura máxima del líquido: + 40 ° C
- Altura máxima de succión: 8 m

## Moteur

- Protección térmica integrada para motores monofásicos
- Clase de aislamiento: F
- Clase de protección: IPX4
- Temperatura ambiente máxima: + 40 ° C
- Motor IE2 (trifásico, motor > 0,75 kW)

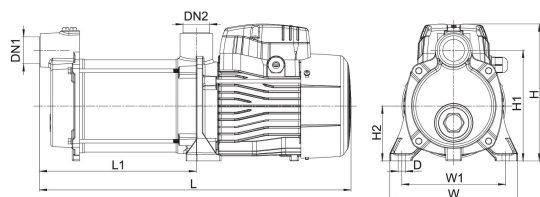
## Códigos de identificación



## Datos técnicos

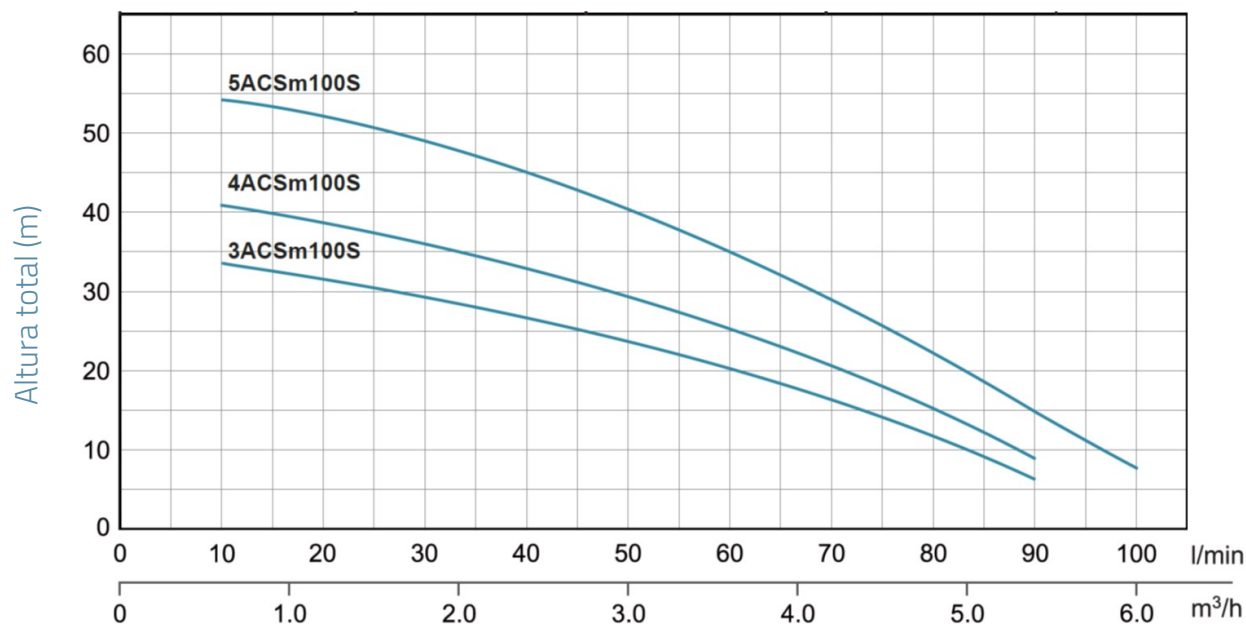
MODEL	kW	Q (m³/h)											
		0	0.6	1.2	2.1	2.4	3	3.6	4.2	4.8	5.4	6	
		Q (l/min)	0	10	20	35	40	50	60	70	80	90	100
3ACSm100S	0.6	35	33.5	31.5	29	26.5	24	20.5	16	12	7		
3ACS100S	0.6	35	33.5	31.5	29	26.5	24	20.5	16	12	7		
4ACSm100S	0.75	45	41	38.5	36	33	30	25.5	21	15	9		
4ACS100S	0.75	45	41	38.5	36	33	30	25.5	21	15	9		
5ACSm100S	0.9	55	54	52	49	45	40	35	29	22.5	15	8	
5ACS100S	0.9	55	54	52	49	45	40	35	29	22.5	15	8	

## Dimensiones



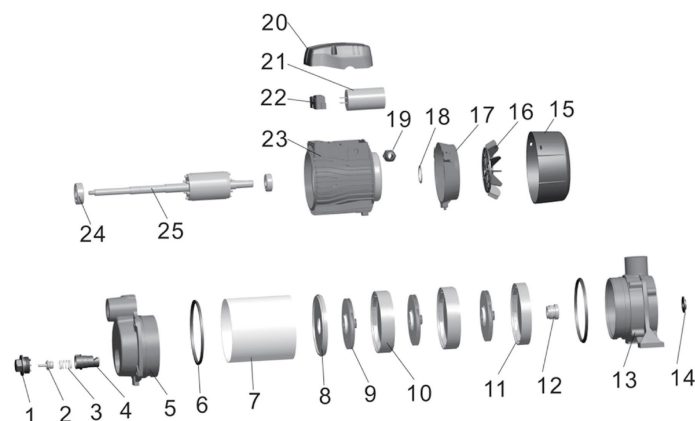
MODEL	DN1	DN2	L	L1	W	W1	H	H1	H2	D
3ACSm100S	1	1	429	216	176	140	187	151	75	10
3ACS100S	1	1	429	216	176	140	187	151	75	10
4ACSm100S	1	1	453	240	176	140	187	151	75	10
4ACS100S	1	1	453	240	176	140	187	151	75	10
5ACSm100S	1	1	477	264	176	140	187	151	75	10
5ACS100S	1	1	477	264	176	140	187	151	75	10

## Rendimiento hidráulico



## Vista en despiece ordenado

No.	Type	Materiales
1	enchufe	hierro fundido HT200
2	válvula de retención	caucho de nitrilo (NBR)
3	resorte de la válvula de retención	Acero inoxidable AISI 304
4	asiento de válvula	noryl (PPG)
5	cuerpo de la bomba	noryl (PPG)
6	Junta tórica	noryl (PPG)
7	camisa	Acero inoxidable AISI 304
8	placa frontal	noryl (PPG)
9	turbina	noryl (PPG)
10	serpentina	noryl (PPG)
11	serpentina	noryl (PPG)
12	sello mecánico	carbono / cerámica
13	cuerpo de la bomba trasera - linterna	hierro fundido HT200
14	lavadora de caucho	caucho de nitrilo (NBR)
15	versión de fan	policarbonato / ABS
16	ventilador	noryl (PPG)
17	soporte del cojinete del motor	fundición de aluminio ZL102
18	lavadora ondulada	Acero 65Mn
19	glándula de cable	
20	tapa de la caja de terminales	Resina PA6
21	condensador	
22	bloque de terminales	
23	estator	
24	laminación	
25	rotor	



## Packaging

MODEL	Peso (kg)	Longitud L (mm)	Anchura W (mm)	Altura H (mm)
<b>3ACSm100S</b>	13.3	455	215	230
<b>3ACS100S</b>	13.1	455	210	230
<b>4ACSm100S</b>	14.5	480	215	230
<b>4ACS100S</b>	14.1	480	210	230
<b>5ACSm100S</b>	15.4	505	215	230
<b>5ACS100S</b>	15.1	505	210	230

