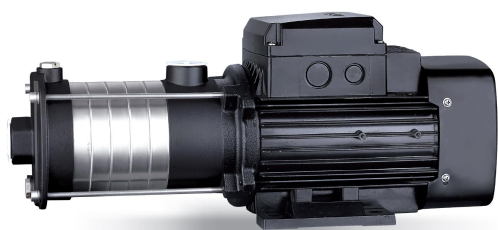


# ECH15 Bomba horizontal de acero inoxidable multietapa



**ECH**

## Application

- Suministro de agua para edificios de gran altura, estaciones de bombeo, estaciones de
- lavado de sobrepresión, circulación de agua de calefacción, circulación de aire acondicionado,
- sistemas de tratamiento de agua Sistemas de ultrafiltración, ósmosis inversa, sistemas, piscinas municipales
- Riego: aspersión,
- industria de goteo
- Sistemas contra incendios

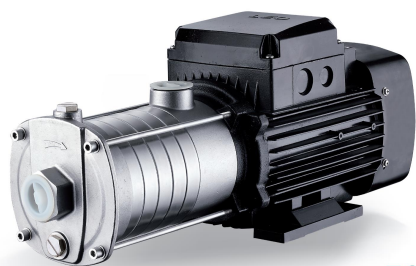
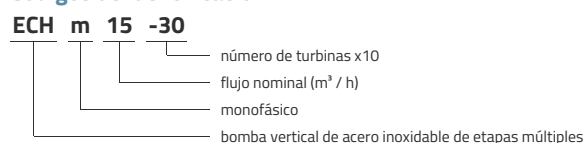
## Pompe

- Eje de acero inoxidable Temperatura máxima del líquido: + 85 ° C
- Altura máxima de succión: 8 m
- Presión máxima de funcionamiento: 10 bar
- pH entre 4 y 10

## Moteur

- Motor IE3
- Clase de protección : IP55
- Clase de aislamiento: F
- Temperatura ambiente máxima: + 40 °
- Protección térmica integrada para versiones monofásicas
- Altitud: hasta 1000 m

## Códigos de identificación

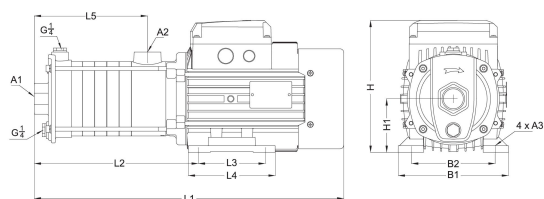


**ECHS**

## Datos técnicos

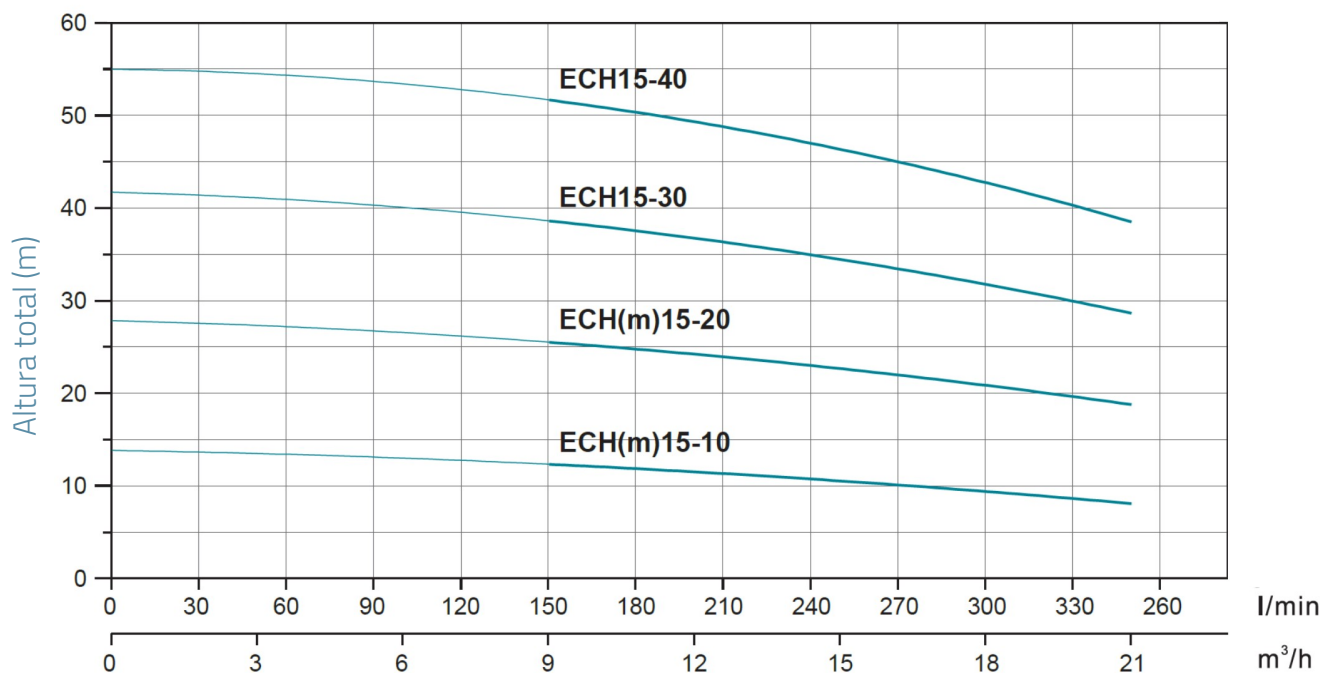
MODEL	kW	Q (m <sup>3</sup> /h)	9	12	15	18	21
		Q (l/min)	150	200	250	300	350
<b>ECHm15-10</b>	1.1	12.4	11.6	10.6	9.4	8.2	
<b>ECH15-10</b>	1.1	12.4	11.6	10.6	9.4	8.2	
<b>ECHm15-20</b>	2.2	25.6	24.1	22.7	21.1	18.8	
<b>ECH15-20</b>	2.2	25.6	24.1	22.7	21.1	18.8	
<b>ECH15-30</b>	3	38.7	36.9	34.9	31.9	28.5	
<b>ECH15-40</b>	4	51.8	49.7	46.8	42.9	38.3	

## Dimensiones



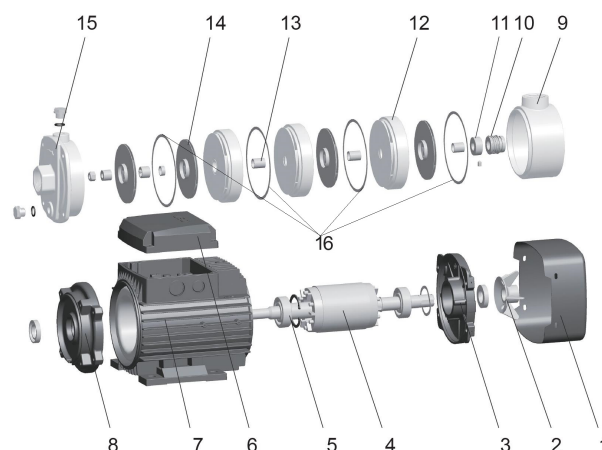
MODEL	L1	L2	L3	L4	L5	B1	B2	H	H1	A1	A2	A3
<b>ECHm15-10</b>	451	233.5	100	130	139.5	165	125	204.5	80	2	2	10
<b>ECH15-10</b>	451	233.5	100	130	139.5	165	125	204.5	80	2	2	10
<b>ECHm15-20</b>	510	222	125	150	139.5	180	140	217.5	90	2	2	10
<b>ECH15-20</b>	510	222	125	150	139.5	180	140	217.5	90	2	2	10
<b>ECH15-30</b>	560	272	125	150	189.5	180	140	247.5	90	2	2	10
<b>ECH15-40</b>	616	336.5	140	180	230	205	160	224.5	100	2	2	12

## Rendimiento hidráulico



## Vista en despiece ordenado

No.	Type
1	versión de fan
2	ventilador
3	soporte del cojinete trasero del motor
4	rotor
5	laminación
6	tapa de la caja de terminales
7	estator
8	linterna
9	difusor de salida
10	sello mecánico
11	calce
12	serpentina
13	Llevando
14	turbina
15	portada



## Packaging

MODEL	Peso (kg)	Longitud L (mm)	Anchura W (mm)	Altura H (mm)
ECHm15-10	22.7	503	235	268
ECH15-10	22.7	503	235	268
ECHm15-20	30.3	557	245	283
ECH15-20	30.3	557	245	283
ECH15-30	32.2	618	245	283
ECH15-40	39.6	687	245	290

