

## LGP Bomba de motor de gasolina



### Application

- Transferencia de agua limpia a una temperatura entre 0 y 40 ° C
- Utilizable para el suministro y drenaje de agua para fábricas, minas, instalaciones públicas, así como para riego

### Pompe

- Nuevo diseño único y ergonómico
- Bastidor de bomba compacto y transportable
- Motor de alta calidad con excelente rendimiento y larga vida útil
- Diseño de impulsor para alta eficiencia hidráulica
- Bajo consumo de combustible
- Turbina y difusor en hierro fundido protegido contra el óxido
- Máxima succión a 8 m, tiempo de cebado a 5 m desde 2 min.
- Succión 25 mm - Entrega 38 mm

### Moteur

- Cilindro simple, 2 tiempos, refrigerado por aire
- Potencia máxima 1.6 CV
- Velocidad de rotación: 7500 rpm

### Códigos de identificación

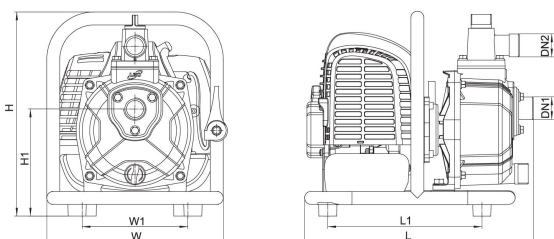
#### L GP 10

- entrada / salida Ø (1 "x10)
- bomba de motor térmico
- designación LEO

## Datos técnicos

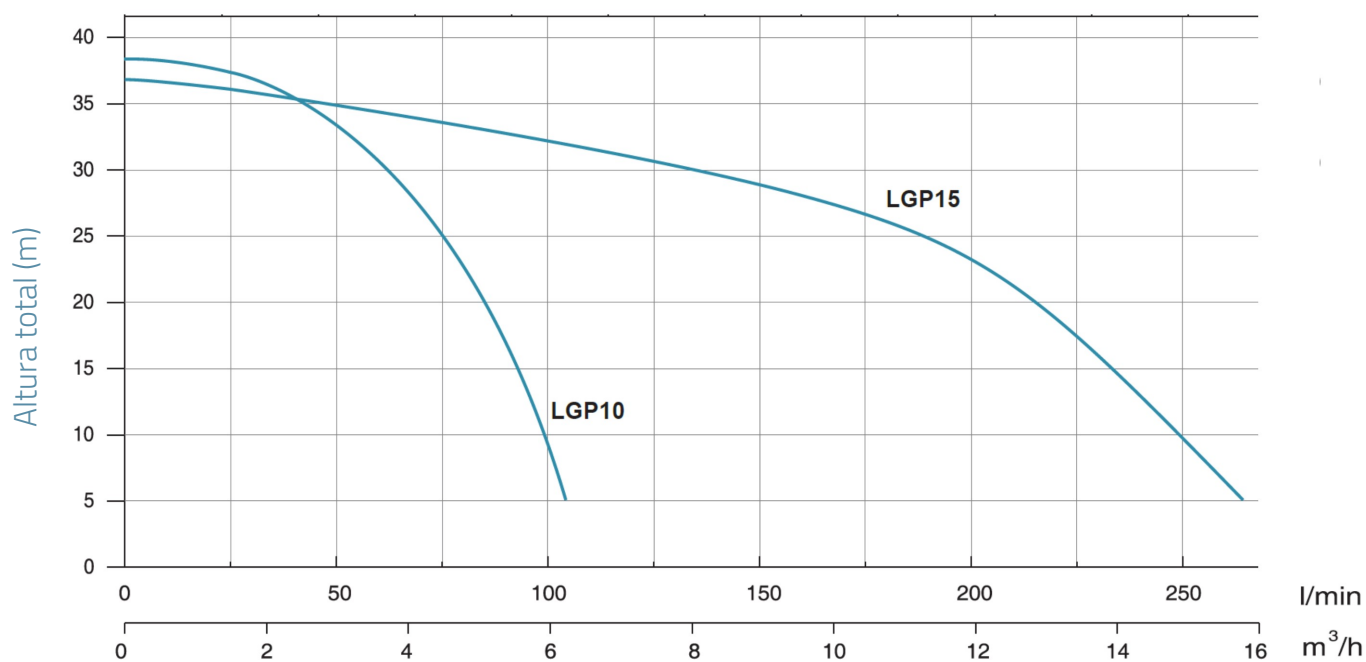
MODEL	kW	Q (m³/h)									
		0	2	4	6	8	10	12	14	16	
		Q (l/min)									
		0	33	67	100	133	167	200	233	267	
LGP10	1.2	38	35.7	26.9	6						
LGP15	1.2	37	36.8	34	33	30	24.5	23.5	15	5	

## Dimensiones



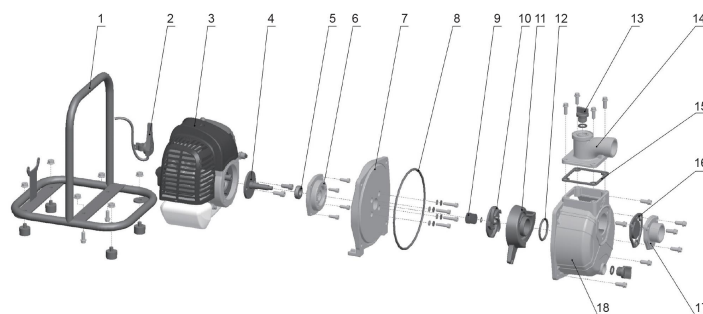
MODEL	DN1	DN2	L	W	H	L1	W1	H1
LGP10	1	1	336	279	300	217.5	155	157
LGP15	1½	1½	344	279	345	233	175	180

## Rendimiento hidráulico



## Vista en despiece ordenado

No.	Type	Materiales
1	cuadro	acero
2	control del acelerador	
3	motor	
4	manga de acoplamiento	
5	laminación	
6	brida de acoplamiento	aluminio
7	parte inferior de la bomba	aluminio
8	Junta tórica	caucho de nitrilo (NBR)
9	sello mecánico	carbono / cerámica
10	turbina	hierro fundido HT200
11	serpentina	hierro fundido HT200
12	Junta tórica	caucho de nitrilo (NBR)
13	enchufe	polipropileno
14	montaje de salida	aluminio
15	sello	caucho de nitrilo (NBR)
16	válvula de retención	caucho de nitrilo (NBR)
17	accesorio de entrada	aluminio
18	cuerpo de la bomba	aluminio



## Packaging

MODEL	Peso (kg)	Longitud L (mm)	Anchura W (mm)	Altura H (mm)
LGP10	6.84	350	290	325
LGP15	8.27	355	290	681

