

# LGP-A(B-2B) Bomba de motor de gasolina



## Application

- Transferencia de agua limpia a una temperatura entre 0 y 40 ° C
- Utilizable para el suministro y drenaje de agua para fábricas, minas, instalaciones públicas, así como para riego

## Pompe

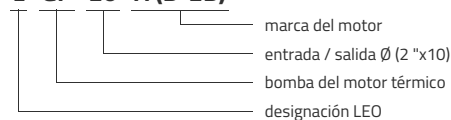
- Cuerpo de bomba reforzado que garantiza una mayor durabilidad y fiabilidad
- Mejor sellado gracias a un sello mecánico específico
- Salga con 5 direcciones posibles para un uso más fácil
- Mango de arranque mejorado para un arranque más fácil
- Turbina y difusor en hierro fundido tratado con cataforesis
- Succión máxima a 5 m , tiempo de cebado a 5 m desde 2 min
- Aspiración y suministro 38 mm

## Moteur

- Motor LEO de serie, motor Honda o Briggs y Stratton como opción
- Monocilíndrico, 4 tiempos, refrigerado por aire
- Potencia máxima 5.5 o 6.5 CV
- Desplazamiento: 163 cm<sup>3</sup> o 196 cm<sup>3</sup>
- Velocidad de rotación: 3600 rpm

## Códigos de identificación

**L GP 20 A (B-2B)**



LGP20-2B  
LGP30-2B

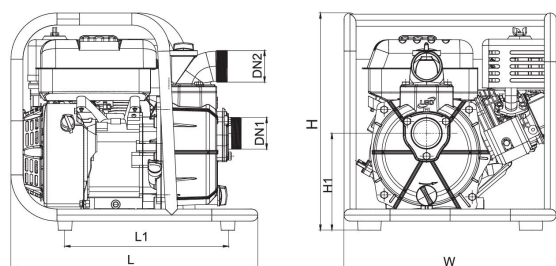


LGP20-B  
LGP30-B **HONDA**

## Datos técnicos

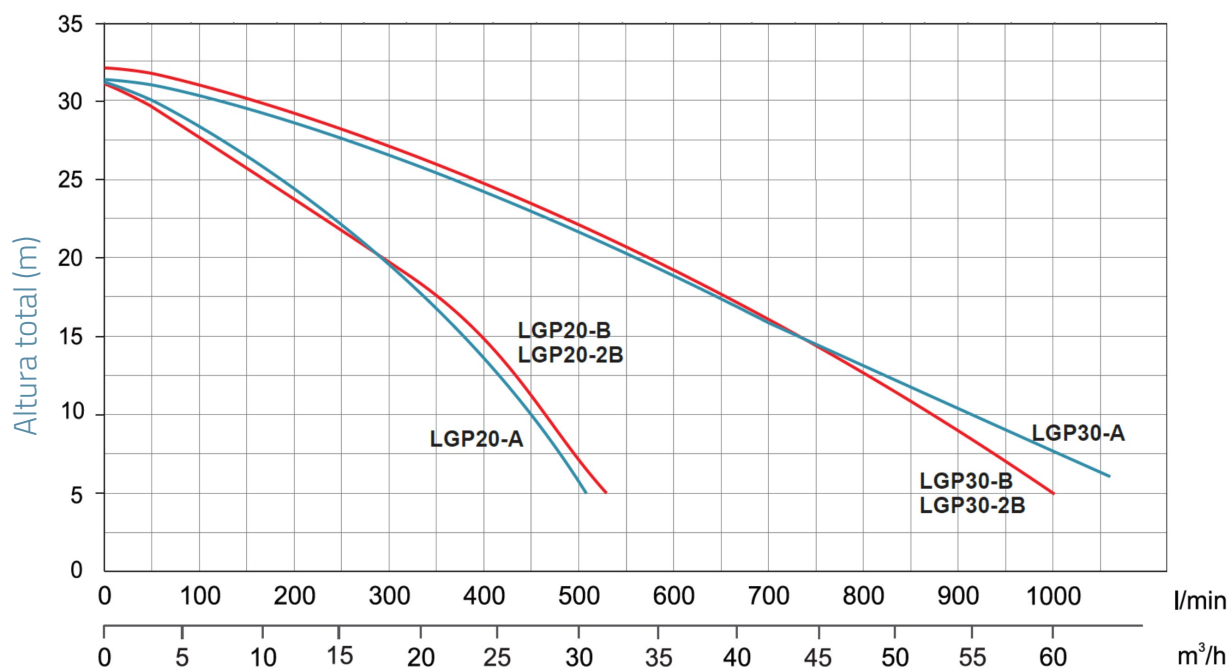
MODEL	kW	Q (m <sup>3</sup> /h)													
		0	5	10	15	20	25	30	35	40	45	50	55	60	
		Q (l/min)													
		0	83	167	250	333	417	500	583	667	750	833	917	1000	
LGP10-A	2.2														
LGP15 A	2.25	26	23.9	20	16.5										
LGP20-A	4.1	32	29.1	25.2	21.5	16.6	11.3	6.5							
LGP20-A-1	3.7														
LGP30-A-1	4.9														
LGP20-B	3.75	32	28	24.5	21	17.5	14	7.5							
LGP20-2B	3.75	32	28.5	25	22	18	14	7.5							
LGP30-A	4.85	32	30.4	29.3	27.1	25.5	23	20.5	18	16.2	13.5	11	9	6	
LGP30-B	3.75	31	30	28	26.5	25	23	20	17.5	15	13.5	10	6.5	4	
LGP30-2B	3.75	33	32	30	28.4	27	25	22	19.3	17	15.5	12	8.6	5	

## Dimensiones



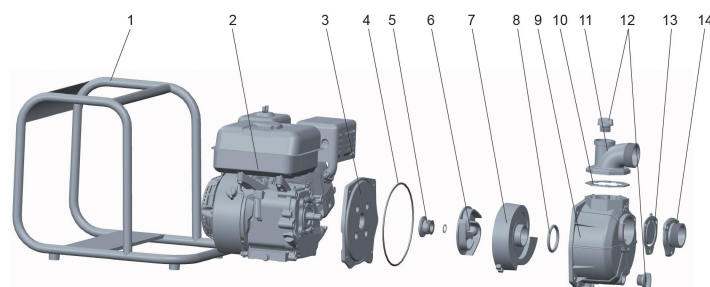
MODEL	DN1	DN2	L	W	H	H1
LGP10-A						
LGP15 A	1½	1½	438	358	377	164.2
LGP20-A	2	2	455	397.5	405.5	181
LGP20-A-1						
LGP30-A-1						
LGP20-B	2	2	530	420	425	181
LGP20-2B	2	2	530	420	425	183
LGP30-A	3	3	455	397.5	405.5	181
LGP30-B	3	3	530	420	425	190.5
LGP30-2B	3	3	530	420	425	190

## Rendimiento hidráulico



## Vista en despiece ordenado

No.	Type	Materiales
1	cuadro	acero
2	motor	
3	parte inferior de la bomba	aleación de aluminio ADC12
4	Junta tórica	caucho de nitrilo (NBR)
5	sello mecánico	carbono / cerámica
6	turbina	hierro fundido HT200
7	serpentina	hierro fundido HT200
8	Junta tórica	caucho de nitrilo (NBR)
9	cuerpo de la bomba	aluminio
10	sello	caucho de nitrilo (NBR)
11	montaje de salida	aluminio
12	enchufe	Resina PA6
13	válvula de retención	caucho de nitrilo (NBR)
14	accesorio de entrada	aluminio



## Packaging

MODEL	Peso (kg)	Longitud L (mm)	Anchura W (mm)	Altura H (mm)
LGP10-A	0	0	0	0
LGP15 A	15.5	464	378	400
LGP20-A	22.5	470	412	432
LGP20-A-1	0	0	0	0
LGP30-A-1	0	0	0	0
LGP20-B	24	545	435	435
LGP20-2B	25.2	545	435	435
LGP30-A	24	470	412	432
LGP30-B	25	545	435	435
LGP30-2B	27.2	545	435	435

