

## LKS-S Bomba de pozo



### Application

- Bombeo para pozos, tanques
- Para aplicaciones domésticas (riego, riego pequeño, recuperación de agua de lluvia)

### Pompe

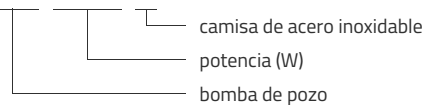
- Alto HMT gracias a varias etapas de turbinas
- Cubierta de acero inoxidable
- Temperatura máxima del líquido: + 35 ° C
- Inmersión máxima: 5 m
- Diámetro máximo de partículas: 1 mm

### Moteur

- Motor rebobinable
- Protección térmica integrada Clase de aislamiento: F
- Clase de protección: IPX8

### Códigos de identificación

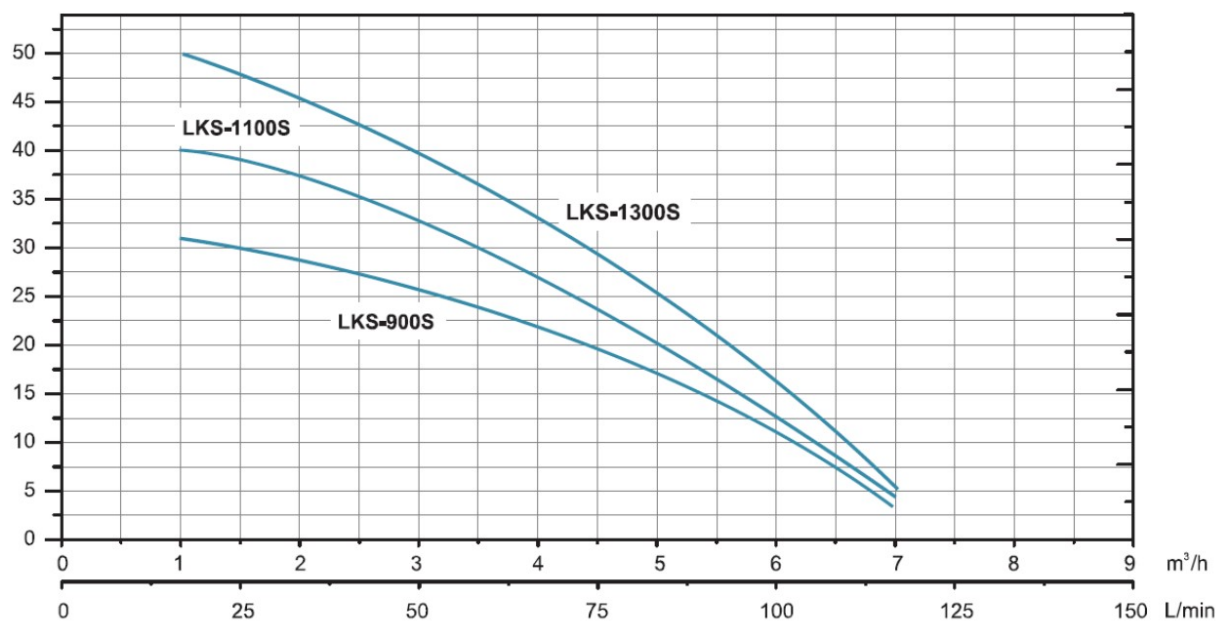
**LKS -900 S**



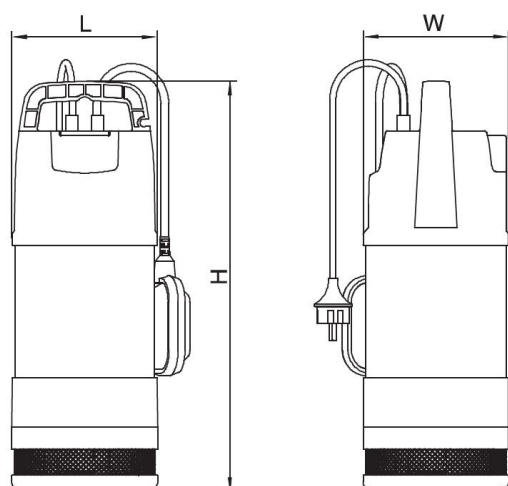
## Datos técnicos

MODEL	kW	Q (l/min)	Q (m³/h)												
			0.5	1	1.5	2	2.5	3	3.5	4	4.5	5	5.5	6	6.5
LKS-900S	0.9	8	31.5	31	30	28.5	27.5	26	23.5	22	19	17.5	14.5	11	7.5
LKS-1100S	1.1	17	42	40	38	37.5	35	32.5	30	27	23	20	16.5	12.5	8.5
LKS-1300S	1.3	25	51	50	47.5	45	42.5	40	36.5	32.5	29	25	21	16.5	11

## Rendimiento hidráulico



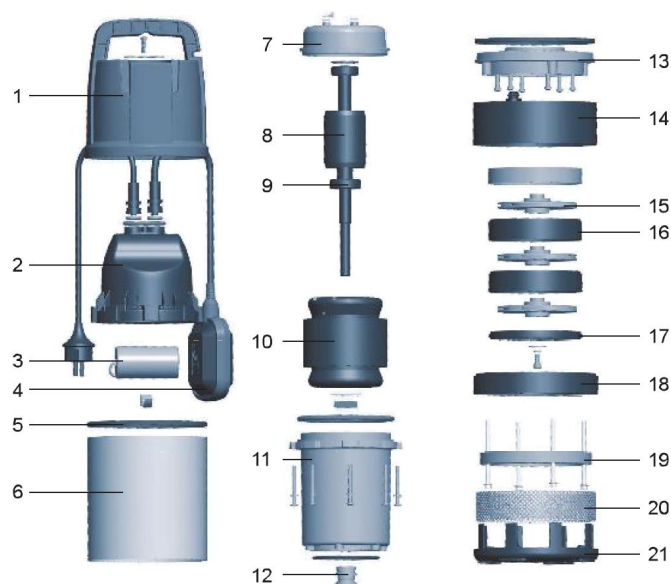
## Dimensiones



MODEL	DN	L	W	H
LKS-900S	1	163	163	455
LKS-1100S	1	163	163	479
LKS-1300S	1	163	163	503

## Vista en despiece ordenado

No.	Type
1	la cubierta superior
2	caja de terminales
3	condensador
4	interruptor de flotador
5	Junta tórica
6	camisa
7	soporte del cojinete trasero del motor
8	rotor
9	laminación
10	estator
11	carcasa del estator
12	sello mecánico
13	soporte delantero del rodamiento del motor
14	manga de guía
15	turbina
16	serpentina
17	placa de sujeción
18	serpentina
19	placa de sujeción
20	colador
21	establecido



## Packaging

MODEL	Peso (kg)	Longitud L (mm)	Anchura W (mm)	Altura H (mm)
LKS-900S	11.2	488	250	210
LKS-1100S	12.3	510	250	210
LKS-1300S	13.2	535	250	210

