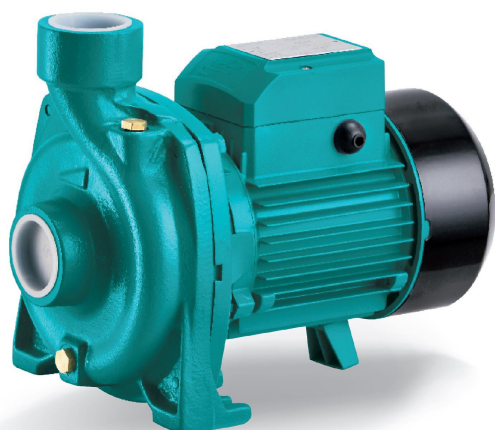


# XGm Bomba centrífuga de hierro fundido con impulsor abierto



## Application

- Transferencia de agua limpia u otros líquidos química y físicamente comparables al agua,
- apta para uso industrial y suministro de agua, sistema contra incendios, riego de jardines, sistema de aire acondicionado, circulación y sobrepresión, etc.

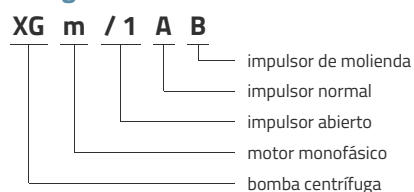
## Pompe

- Tratamiento anticorrosión especial (cataforesis) para el cuerpo de la bomba de hierro fundido y la linterna
- Eje de acero inoxidable AISI 304
- Temperatura máxima del líquido: + 40 ° C
- Altura máxima de succión: 8 m

## Moteur

- Protección térmica integrada para motores monofásicos
- Clase de aislamiento: F
- Clase de protección: IPX4
- Temperatura ambiente máxima: + 40 ° C

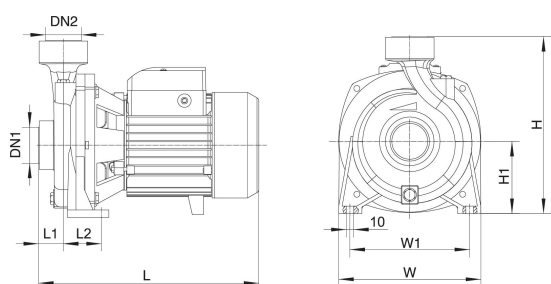
## Códigos de identificación



## Datos técnicos

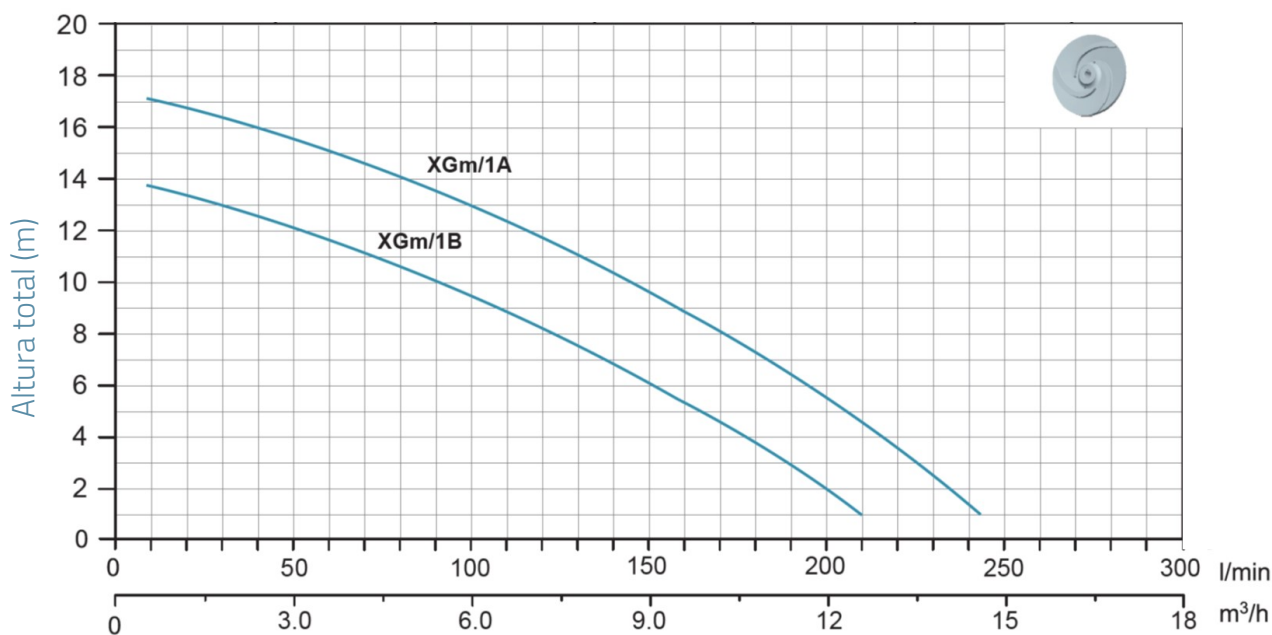
MODEL	kW	Q (m³/h)									
		0	2.4	4.2	6	7.8	9.6	11.4	13.2	14.7	
		Q (l/min)									
		0	40	70	100	130	160	190	220	245	
<b>XGm/1A</b>	0.75	14	12.5	11	9.5	7.5	5.5	3			
<b>XG/1A</b>	0.75	14	12.5	11	9.5	7.5	5.5	3			
<b>XGm/1B</b>	0.6	17.5	16	14.5	13	11	9	6.5	3.5	1	
<b>XG/1B</b>	0.6	17.5	16	14.5	13	11	9	6.5	3.5	1	

## Dimensiones



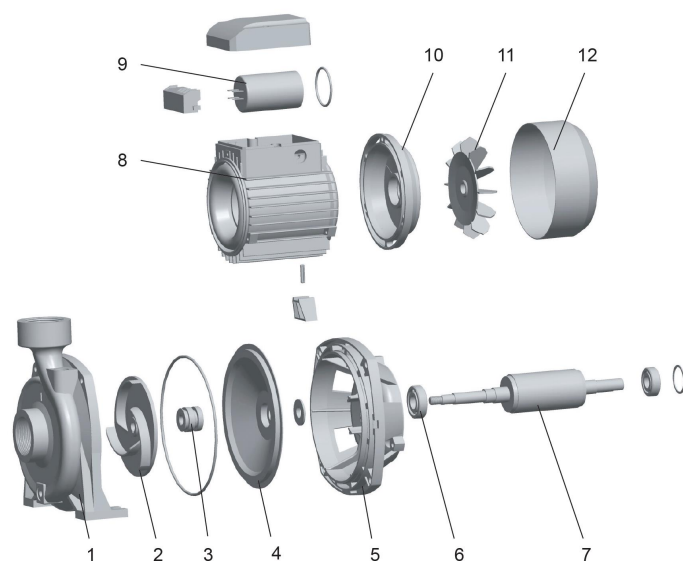
MODEL	DN1	DN2	L	W	H	L1	L2	W1	H1
<b>XGm/1A</b>	1½	1½	295	191	235	44	48	160	96.5
<b>XG/1A</b>	1½	1½	295	191	235	44	48	160	96.5
<b>XGm/1B</b>	1½	1½	295	191	235	44	48	160	96.5
<b>XG/1B</b>	1½	1½	295	191	235	44	48	160	96.5

## Rendimiento hidráulico



## Vista en despiece ordenado

No.	Type	Materiales
1	cuerpo de la bomba	hierro fundido HT200
2	turbina	latón
3	sello mecánico	carbono / cerámica
4	parte inferior de la bomba	Acero inoxidable AISI 304
5	linterna	fundición de aluminio ZL102
6	laminación	
7	rotor	
8	estator	
9	condensador	
10	soporte del cojinete trasero del motor	fundición de aluminio ZL102
11	ventilador	polipropileno
12	versión de fan	acero 08F



## Packaging

MODEL	Peso (kg)	Longitud L (mm)	Anchura W (mm)	Altura H (mm)
XGm/1A	11.5	325	242	265
XG/1A	11.5	325	242	265
XGm/1B	13	325	242	265
XG/1B	13	325	242	265

