

XQS/S Bomba de elevación de acero inoxidable



Application

- Pequeño riego y levantamiento

Pompe

- Cuerpo de la bomba de acero inoxidable
- Longitud del cable: 6 metros
- Inmersión máxima: 5 m
- Temperatura máxima del líquido: + 40 ° C
- pH entre 4 y 10
- Densidad máxima del líquido: $1.03 \times 10^3 \text{ kg / m}^3$

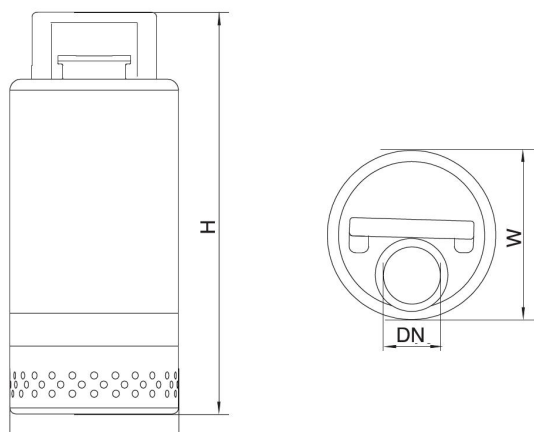
Moteur

- Protección térmica integrada Eje de
- acero inoxidable Clase de
- aislamiento: B
- Clase de protección: IP68

Códigos de identificación

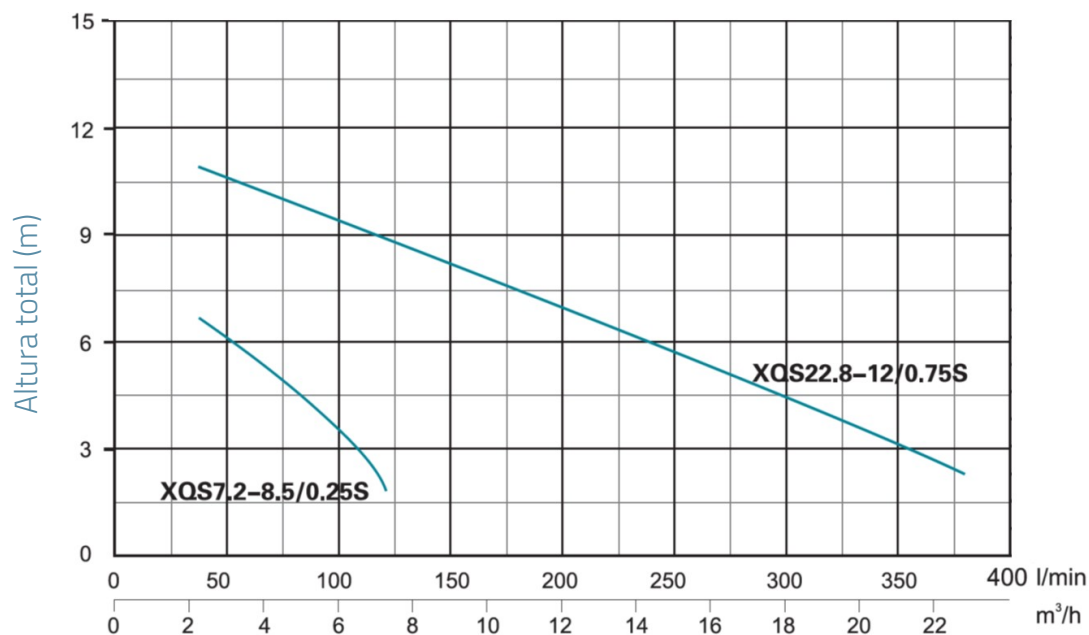
XQS	7.2	8.5	0.55	S	
					cuerpo de la bomba de acero inoxidable
					potencia (kW)
					presión máxima (m)
					caudal máximo (m^3 / h)
					bomba sumergible

Dimensiones



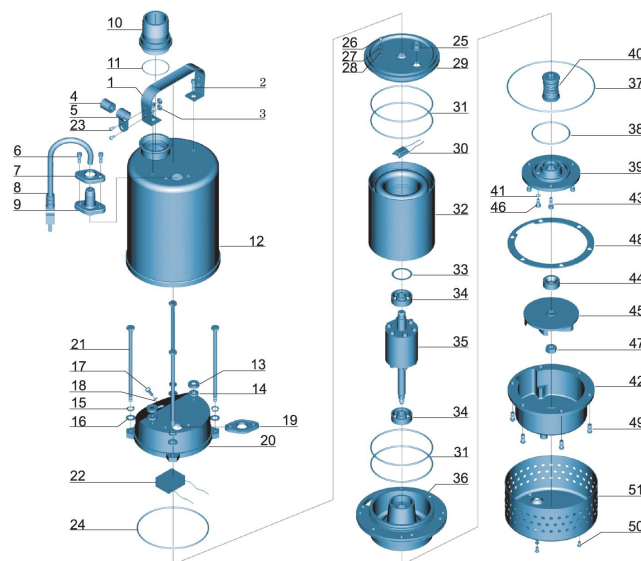
MODEL	DN	L	W	H
XQS7.2-8.5/0.25S	1¼	142	142	300
XQS22.8-12/0.75S	2	170	170	380

Rendimiento hidráulico



Vista en despiece ordenado

No.	Tipo
1	ensamblaje de
2	torillo
3	masa
4	protección de cable
5	soporte del cable
6	torillo
7	brida
8	cable de alimentación
9	guillotinado de cable
10	conexión de salida de placa
11	torillo
12	carcasa
13	lavadora de caucho
14	lavadora
15	lavadora
16	lavadora
17	torillo
18	brida técnica
19	sello
20	caja de bornes
21	flujo
22	condensador
23	torillo
24	brida técnica
25	anillo de goma
26	torillo
27	lavadora
28	lavadora
29	soporte del cojinete trasero del motor
30	Protección térmica
31	brida técnica
32	enchufador
33	lavadora embudada
34	lavadora
35	rotor
36	cámara de aceite
37	brida técnica
38	brida técnica
39	brida técnica
40	brida técnica
41	brida técnica
42	brida técnica
43	brida técnica
44	brida técnica
45	brida técnica
46	brida técnica
47	brida técnica
48	brida técnica
49	brida técnica
50	brida técnica
51	colector



Packaging

MODEL	Peso (kg)	Longitud L (mm)	Anchura W (mm)	Altura H (mm)
XQS7.2-8.5/0.25S	10.2	175	175	360
XQS22.8-12/0.75S	19.2	220	220	440