

LGP20i-A Pompe à moteur thermique à essence



Application

- Transfert d'eau propre à une température entre 0 et 40 °C
- Utilisable pour l'alimentation en eau et l'évacuation pour des usines, des mines, des installations publiques aussi bien que pour de l'irrigation

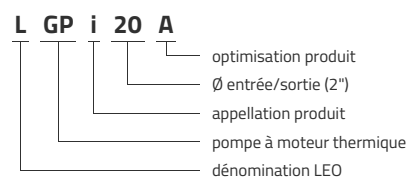
Pompe

- Solide corps de pompe en fonte protégée contre la rouille (cataphorèse)
- Faible consommation, respect accru de l'environnement
- Meilleure étanchéité grâce à une garniture mécanique spécifique
- Design de turbine pour une haute efficacité hydraulique
- Aspiration maximale à 8 m, temps d'amorçage à 5 m de 2 mn
- Aspiration et refoulement 50 mm

Moteur

- Mono-cylindre, 4 temps, refroidi par air
- Puissance maximale 6,5 CV
- Cylindrée: 196 cm³
- Vitesse de rotation: 3600 tr/mn

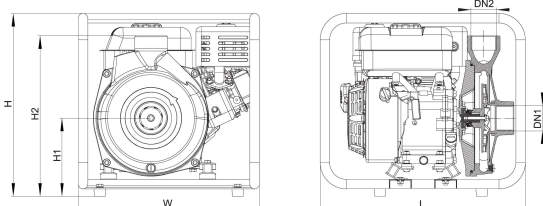
Codes d'identification



Données techniques

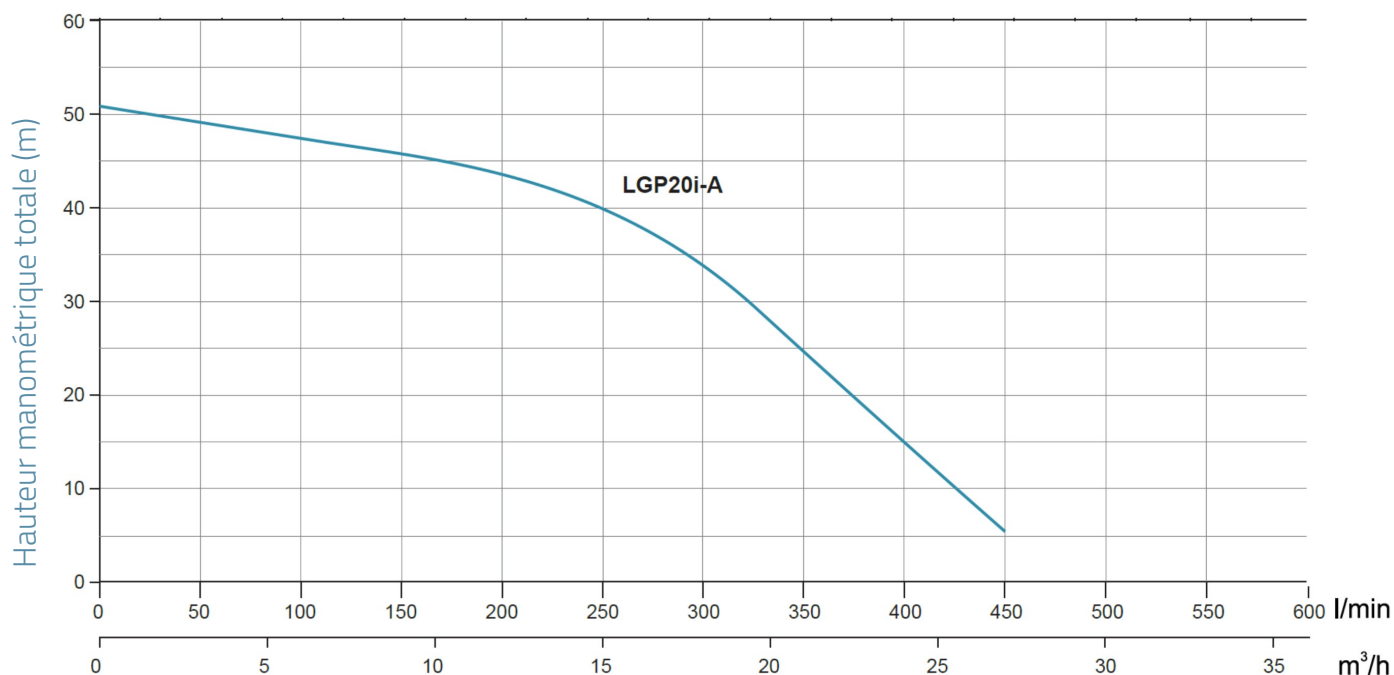
MODEL	ch	Q (m ³ /h)						
		0	5	10	15	20	25	
LGP20i-A	6.5	Q (l/min)						
		0	83	167	250	333	417	
		51	48	46	40	28	11.5	

Dimensions



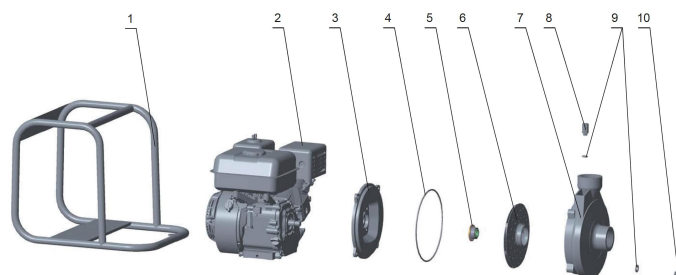
MODEL	DN1	DN2	L	W	H	H1	H2
LGP20i-A	2	2	476	420	440	180	370

Performances hydrauliques



Vue éclatée

No.	Type	Matériaux
1	cadre	acier
2	moteur	
3	fond de pompe	fonte HT200
4	joint torique	caoutchouc nitrile (NBR)
5	garniture mécanique	carbone/céramique
6	turbine	aluminium
7	corps de pompe	fonte HT200
8	bouchon	laiton HPb59-1
9	joint torique	caoutchouc nitrile (NBR)
10	bouchon	laiton HPb59-1



Packaging

MODEL	Poids (kg)	Longueur L (mm)	Largeur W (mm)	Hauteur H (mm)
LGP20i-A	30	470	433	450

