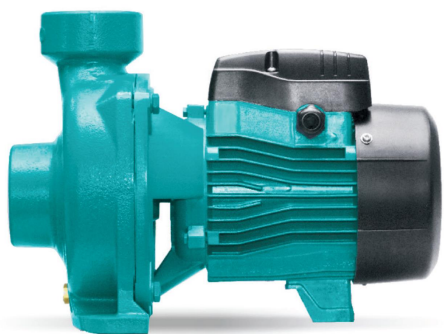


ACmB2 Pompa centrifuga in ghisa



Application

- Trasferimento di acqua limpida o altri liquidi comparabili all'acqua chimicamente e fisicamente
- Adatto per uso industriale e approvvigionamento idrico, sovrappressione per impianto antincendio, irrigazione del giardino, sistema di condizionamento d'aria, circolazione e sovrappressione, ecc.

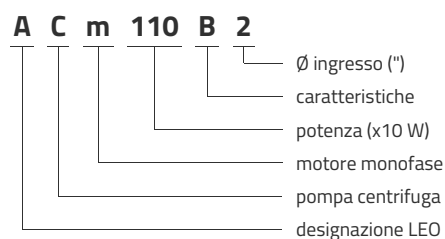
Pompe

- Trattamento speciale anticorrosione (cataforesi) per il corpo pompa in ghisa e la lanterna
- Albero in acciaio inossidabile AISI 304
- Temperatura massima del liquido: + 40 ° C
- Altezza massima di aspirazione: 8 m

Moteur

- Protezione termica integrata per motori monofase
- Classe di isolamento: F
- Classe di protezione: IPX4
- Temperatura ambiente massima: + 40 ° C

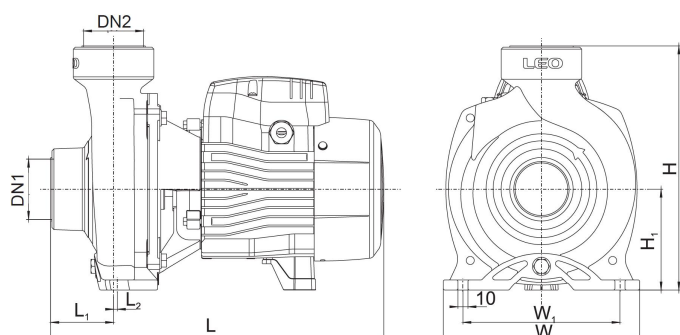
Codici identificativi



Dati tecnici

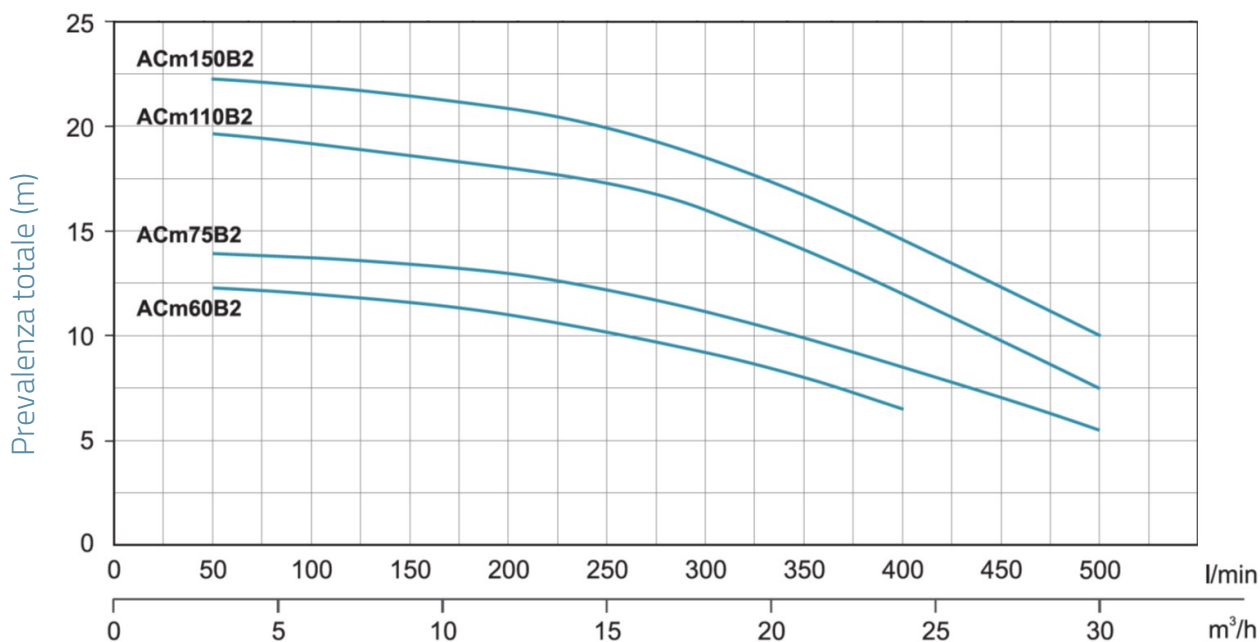
| MODEL | kW | Q (m³/h) Q (l/min) | Q (m³/h) | | | | | | | | |
|----------|------|-----------------------|----------|------|------|------|------|------|------|-----|----|
| | | | 0 | 6 | 9 | 12 | 15 | 18 | 21 | 24 | 30 |
| ACm60B2 | 0.6 | 12.5 | 12 | 11.7 | 11 | 10.2 | 9.2 | 8 | 6.5 | | |
| AC60B2 | 0.6 | 12.5 | 12 | 11.7 | 11 | 10.2 | 9.2 | 8 | 6.5 | | |
| ACm75B2 | 0.75 | 14 | 13.7 | 13.5 | 13 | 12.3 | 11.2 | 9.9 | 8.5 | 5.5 | |
| AC75B2 | 0.75 | 14 | 13.7 | 13.5 | 13 | 12.3 | 11.2 | 9.9 | 8.5 | 5.5 | |
| ACm110B2 | 1.1 | 19.5 | 19.2 | 19 | 18.5 | 17.7 | 16.5 | 15 | 13 | 8.5 | |
| AC110B2 | 1.1 | 19.5 | 19.2 | 19 | 18.5 | 17.7 | 16.5 | 15 | 13 | 8.5 | |
| ACm150B2 | 1.5 | 22 | 21.5 | 21 | 20.5 | 19.5 | 18.3 | 16.5 | 14.5 | 9.5 | |
| AC150B2 | 1.5 | 22 | 21.5 | 21 | 20.5 | 19.5 | 18.3 | 16.5 | 14.5 | 9.5 | |

Dimensioni



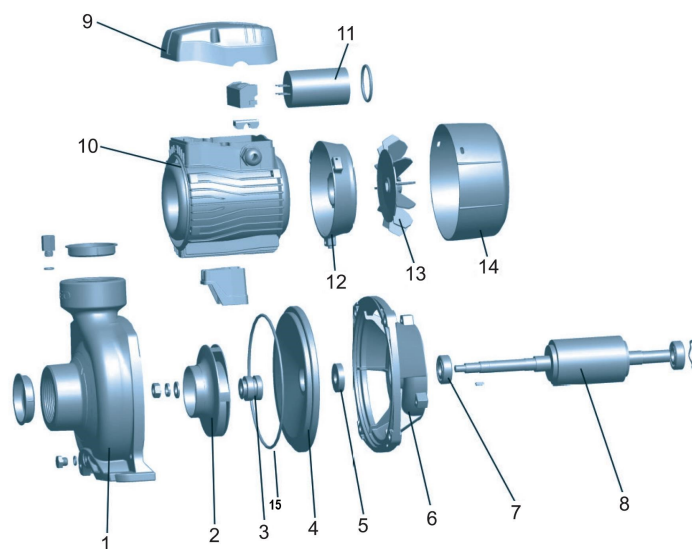
| MODEL | DN1 | DN2 | L | W | H | L1 | L2 | W1 | H1 |
|----------|-----|-----|-----|-----|-----|------|-----|-----|-----|
| ACm60B2 | 2 | 2 | 331 | 195 | 242 | 62.5 | 4 | 156 | 100 |
| AC60B2 | 2 | 2 | 331 | 195 | 242 | 62.5 | 4 | 156 | 100 |
| ACm75B2 | 2 | 2 | 331 | 195 | 242 | 62.5 | 4 | 156 | 100 |
| AC75B2 | 2 | 2 | 331 | 195 | 242 | 62.5 | 4 | 156 | 100 |
| ACm110B2 | 2 | 2 | 378 | 206 | 263 | 59 | 3.5 | 166 | 172 |
| AC110B2 | 2 | 2 | 378 | 206 | 263 | 59 | 3.5 | 166 | 172 |
| ACm150B2 | 2 | 2 | 378 | 206 | 263 | 59 | 3.5 | 166 | 172 |
| AC150B2 | 2 | 2 | 378 | 206 | 263 | 59 | 3.5 | 166 | 172 |

Prestazioni idrauliche



Vista esplosa

| No. | Type | materiale |
|-----|---------------------------------------|-------------------------------|
| 1 | corpo pompa | ghisa HT200 |
| 2 | turbina | Acciaio inossidabile AISI 304 |
| 3 | tenuta meccanica | carbonio / ceramica |
| 4 | fondo della pompa | ghisa HT200 |
| 5 | paraolio | |
| 6 | lanterna | fusione di alluminio ZL102 |
| 7 | rotolamento | |
| 8 | rotore | |
| 9 | copertorio della morsetteria | ABS |
| 10 | statore | |
| 11 | condensatore | |
| 12 | supporto cuscinetto posteriore motore | fusione di alluminio ZL102 |
| 13 | ventilatore | polipropilene |
| 14 | copertura della ventola | polipropilene |
| 15 | guarnizione del corpo | gomma nitrilica (NBR) |



Packaging

| MODEL | Peso (kg) | Lunghezza L (mm) | larghezza W (mm) | Altezza H (mm) |
|----------|-----------|------------------|------------------|----------------|
| ACm60B2 | 14.4 | 375 | 214 | 265 |
| AC60B2 | 14.4 | 375 | 214 | 265 |
| ACm75B2 | 15.2 | 375 | 214 | 265 |
| AC75B2 | 15.2 | 375 | 214 | 265 |
| ACm110B2 | 19.9 | 415 | 225 | 285 |
| AC110B2 | 19.9 | 415 | 225 | 285 |
| ACm150B2 | 20.7 | 415 | 225 | 285 |
| AC150B2 | 20.7 | 415 | 225 | 285 |

