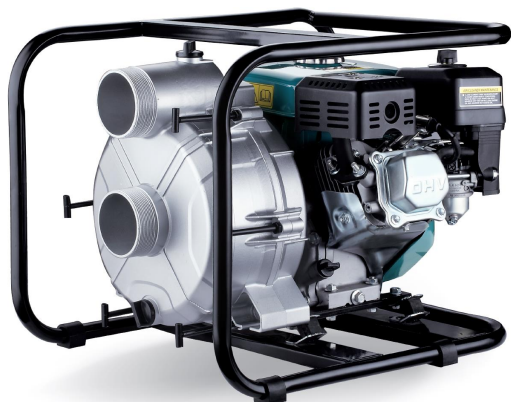


LGP30-W Pompa del motore a benzina



Application

- Trasferimento di acqua pulita a una temperatura compresa tra 0 e 40 ° C
- Utilizzabile per l'approvvigionamento idrico e il drenaggio di fabbriche, miniere, impianti pubblici e per l'irrigazione

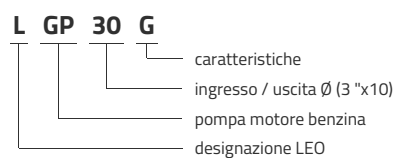
Pompe

- Motore a benzina a 4 tempi
- Telaio pompa portatile e compatto
- Tenuta meccanica specifica
- Selezione di raccordi di uscita opzionali
- Turbina e diffusore in ghisa protetti dalla ruggine (cataforesi)
- Aspirazione massima a 5 m
- Aspirazione e consegna in 3 "

Moteur

- Monocilindrico, 4 tempi, raffreddato ad aria
- Potenza massima 6,5 HP
- Cilindrata: 196 cm³
- Velocità di rotazione: 3600 giri / min

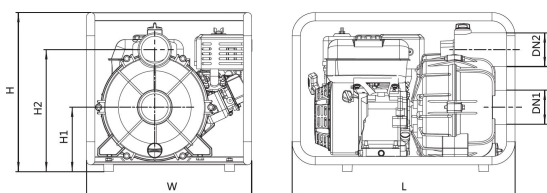
Codici identificativi



Dati tecnici

MODEL	kW	Q (m ³ /h)												
		0	5	10	15	20	25	30	35	40	45	50		
LGP30-W	4.85	0	83	167	250	333	417	500	583	667	750	833	917	1000
		25.9	25.3	24.1	22.8	21.2	18.8	16.1	13.2	9.6	6.1	2.1		

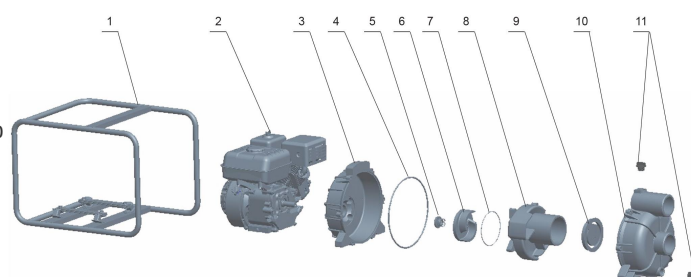
Dimensioni



MODEL	DN1	DN2	L	W	H	H1	H2
LGP30-W	3	3	540	427	420	225	378

Vista esplosa

No.	Type	materiale
1	telaio	acciaio
2	motore	
3	fondo della pompa	alluminio
4	O-ring	gomma nitrilica (NBR)
5	tenuta meccanica	carburo di silicio / carburo di silicio
6	turbina	ghisa HT200
7	O-ring	gomma nitrilica (NBR)
8	diffusore	ghisa HT200
9	valvola di non ritorno	gomma nitrilica (NBR)
10	corpo pompa	alluminio
11	sughero, tappo	ABS



Packaging

MODEL	Peso (kg)	Lunghezza L (mm)	larghezza W (mm)	Altezza H (mm)
LGP30-W	33.6	615	450	440

